

ХРОНИЧЕСКИЙ ЭНДОМЕТРИТ КАК ЭТИОЛОГИЧЕСКИЙ ФАКТОР ЖЕНСКОГО БЕСПЛОДИЯ

Рунец У.Ф., Акулич Н.С., Юдина О.А.

*Белорусский государственный медицинский университет,
кафедра акушерства и гинекологии
кафедра патологической анатомии
г. Минск*

Ключевые слова: хронический эндометрит, бесплодие.

Резюме. В статье представлены результаты морфологических исследований биоптатов пациенток с бесплодием. Выявлены этиологические факторы риска развития и пусковой механизм хронических воспалительных процессов в эндометрии. Показана значимость диагностики хронических эндометритов гистологическим методом – обнаружение и систематизация морфологических изменений в биоптатах эндометрия.

Resume. The article presents the results of morphological studies of biopsy specimens of patients with infertility. Identified etiological risk factors for the development and starting mechanism of chronic inflammatory processes in the endometrium. The work shows the importance of diagnosing chronic endometritis histologically – detection and systematization of morphological changes in endometrial biopsy.

Keywords: *chronic endometritis, infertility.*

Актуальность. Хронический эндометрит встречается у женщин преимущественно в репродуктивном возрасте, ведет к нарушению менструальной, секреторной и генеративной функций, нередко является причиной осложненного течения беременности, родов и послеродового периода, а так же служит причиной бесплодия [1]. Успешная имплантация требует наличия рецептивного эндометрия и нормального взаимодействия между ним и зародышем. При хроническом эндометрите отмечается снижение чувствительности рецепторов эндометрия к действию половых гормонов и неполноценность циклических превращений, даже при удовлетворительном синтезе гормонов [2]. В последние годы частота случаев бесплодия растет. По данным ВОЗ от бесплодия во всем мире страдает 60 - 80 млн. пар. В Республике Беларусь 15 % супружеских пар бесплодны [3].

Цель: Систематизация морфологических изменений в биоптатах эндометрия у женщин для оптимизации диагностики хронического эндометрита.

Задачи:

1. На основании проведенных морфофункциональных исследований выявить наиболее характерную причину бесплодия и невынашивания беременности.
2. Выявить патологические изменения эндометрия при хроническом эндометрите на основании проведенного гистологического исследования.
3. Определить частоту встречаемости характерных для хронического эндометрита морфофункциональных изменений.

Материалы и методы. При изучении данной темы был использован архивный и текущий биопсийный материал УЗ "Городское клиническое патологоанатомическое бюро" за 2015 год.

Все биоптаты были взяты из полости матки в первой половине менструального цикла (4 – 9 дни) для оценки состояния функционального и базального слоев эндометрия.

Всего 25 720 биоптатов (соскобы из полости матки) у пациенток с диагнозом «бесплодие» в возрасте от 18 до 51 года, из них с диагнозом «хронический эндометрит» 18 615 (что составило 72,4 %) в возрасте от 18 до 44 лет, средний возраст $29,7 \pm 13,2$ года.

Результаты и их обсуждение. В симптомокомплексе «хронический эндометрит» (рисунок 1) морфологическими диагностическими критериями являлись: диффузная круглоклеточная инфильтрация (93 %), (рисунок 2); склероз стромы (87 %), (рисунок 3); наличие лимфоидных фолликулов в строме (62 %), (рисунок 4); наличие признаков нарушения отторжения (57 %).

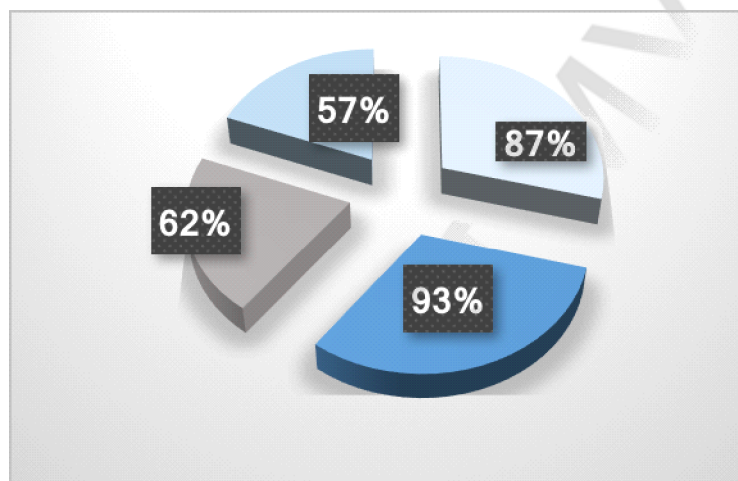


Рис. 1 – Морфологический симптомокомплекс «Хронический эндометрит»

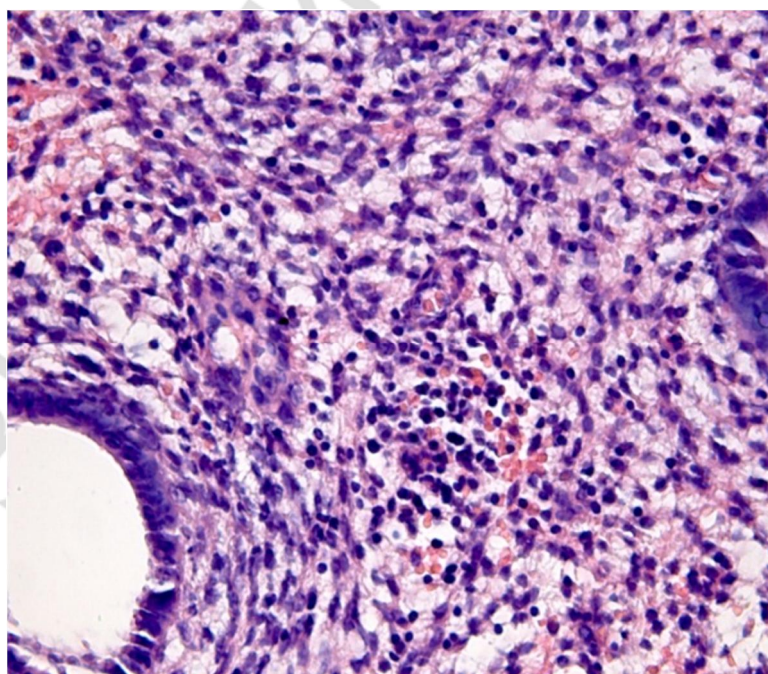


Рис. 2 – Диффузная круглоклеточная инфильтрация

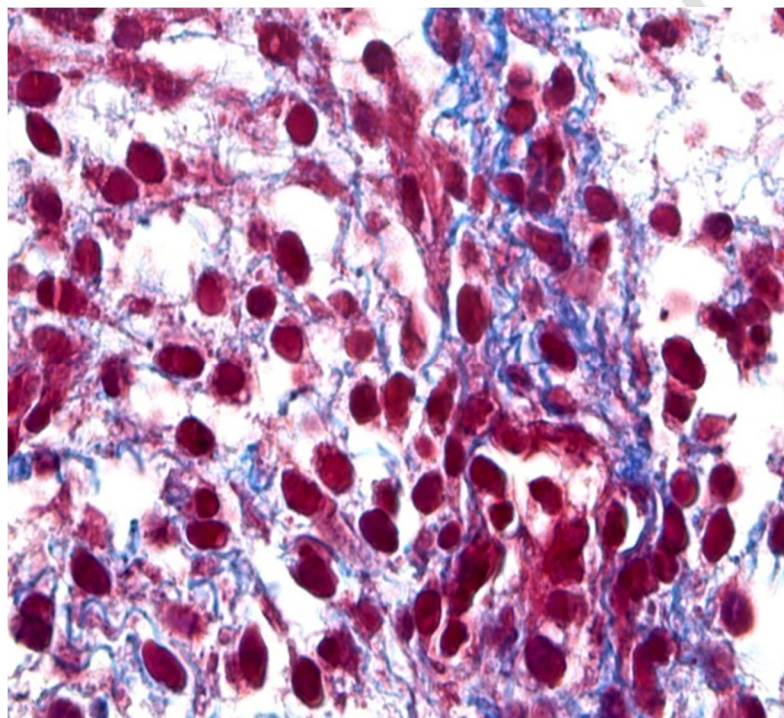


Рис. 3 – Склероз стромы

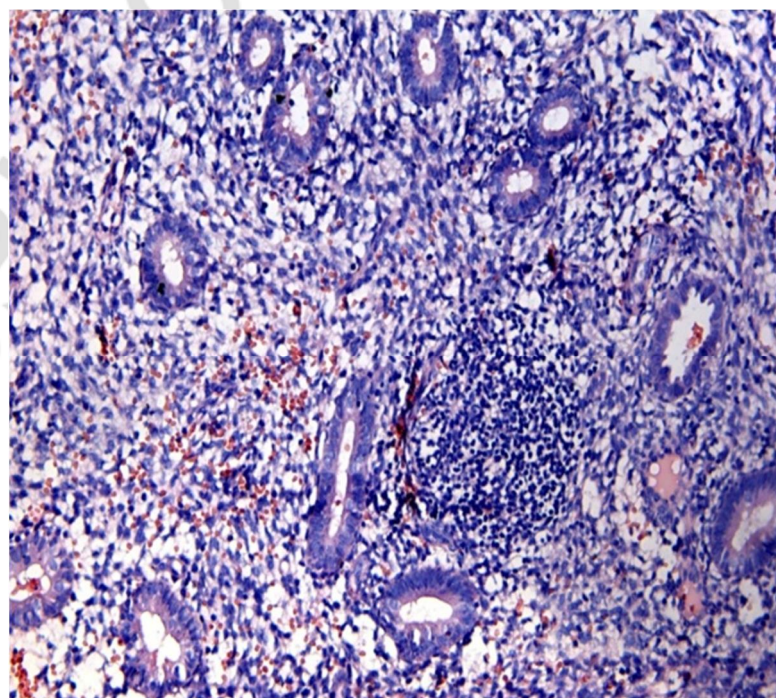


Рис. 4 – Лимфоидные фолликулы

Выводы:

1. Хронический эндометрит и вызванные им морфофункциональные нарушения являются одной из причин бесплодия и невынашивания беременности.

2. Наиболее частыми морфологическими проявлениями (морфологическими маркерами) хронического эндометрита являются: диффузная круглоклеточная инфильтрация (93%) и склероз стромы (87%).

3. Хронический эндометрит сопровождается различными патологическими изменениями эндометрия: гиперплазия, полипы, гипоплазия, обратное развитие при нарушенном отторжении.

Литература

1. Кузнецова, А. В. Хронический эндометрит / А. В. Кузнецова // Архив патологии. –2000. – Т. 62, №3. – С. 48–52.
2. Экспрессия рецепторов эндометрия к эстрогенам и прогестерону при бесплодии, обусловленном хроническим эндометритом / А. Р. Кортиков, А. Э. Али–Риза, А. Н. Смирнов и др. // Проблемы репродукции. –2006. – Т. 12, №2. – С. 7–10.
3. Электронная библиотека студента Библиофонд. Диагностика и лечение бесплодия [Электронный ресурс] / Электронная библиотека студента Библиофонд. – Электрон. дан. и прогр.: Россия, 2003. – Режим доступа к ресурсу: <http://bibliofond.ru/view.aspx?id=556935> (дата обращения: 21.09.2015).