

МИНИСТЕРСТВО ЗДРАВООХРАНЕНИЯ РЕСПУБЛИКИ БЕЛАРУСЬ
БЕЛОРУССКИЙ ГОСУДАРСТВЕННЫЙ МЕДИЦИНСКИЙ УНИВЕРСИТЕТ
КАФЕДРА МОРФОЛОГИИ ЧЕЛОВЕКА

ОПОРНО-ДВИГАТЕЛЬНЫЙ АППАРАТ

Практикум по анатомии человека

5-е издание



Минск БГМУ 2012

УДК 616.7(076.5)(075.8)

ББК 54.18 я 73

О-60

Рекомендовано Научно-методическим советом университета
в качестве практикума по анатомии человека 30.05.2012 г. протокол № 8

Авторы: д-р. мед. наук, проф. С. Л. Кабак (лаб. занятия 8, 9); канд. мед. наук, доц. В. А. Манулик (лаб. занятия 1, 2); канд. мед. наук, доц. Н. В. Синельникова (лаб. занятия 3, 6); канд. мед. наук, доц. С. Л. Анищенко (лаб. занятия 4, 5); канд. биол. наук, ст. преп. Е. В. Юшкевич (лаб. занятия 7, 10)

Рецензенты: канд. мед. наук, доц. Л. Д. Чайка; канд. мед. наук, доц. В. М. Дечко

Опорно-двигательный аппарат : практикум по анатомии человека / С. Л. Ка-
О-60 бак [и др.]. – 5-е изд. – Минск : БГМУ, 2012. – 42 с.

ISBN 978-985-528-600-5.

Практикум по анатомии человека содержит контрольные вопросы, учебные задания и перечень основной и дополнительной литературы по разделам «Остеология», «Артрология» и «Миология». 1-е издание вышло в 2008 г.

Предназначено для студентов 1-го курса стоматологического факультета.

УДК 616.7(076.5)(078.5)

ББК 54.18 я 73

ISBN 978-985-528-600-5

© Оформление. Белорусский государственный
медицинский университет, 2012

Тема: Предмет изучения анатомии. Осевой скелет.

Контрольные вопросы:

1. Предмет и методы изучения строения тела человека.
2. Плоскости и оси, используемые для описания положения органов и частей тела человека в пространстве.
3. Анатомическая терминология.
4. Классификация костей.
5. Осевой скелет. Позвоночный столб: отделы, функции. Формирование первичных и вторичных изгибов позвоночного столба.
6. Строение «типичного» позвонка.
7. Строение шейных позвонков (C₃–C₆). Особенности строения первого (C₁), второго (C₂) и седьмого (C₇) шейных позвонков.
8. Особенности строения грудных позвонков.
9. Врожденные аномалии позвоночного столба.
10. Кости, образующие скелет грудной клетки. Границы верхней и нижней апертур.
11. Грудина: положение, строение.
12. Строение ребра. Классификация ребер. Особенности строения первого ребра.

Студент должен:

1) знать латинские эквиваленты перечисленных ниже терминов и понимать их значение:

1. Вертикальный. 2. Горизонтальный. 3. Фронтальный. 4. Сагиттальный. 5. Правый. 6. Левый. 7. Поперечный. 8. Медиальный. 9. Латеральный. 10. Срединный. 11. Промежуточный. 12. Передний. 13. Задний. 14. Вентральный. 15. Дорсальный. 16. Верхний. 17. Нижний. 18. Краниальный. 19. Каудальный. 20. Средний. 21. Продольный. 22. Наружный. 23. Внутренний. 24. Поверхностный. 25. Глубокий. 26. Проксимальный. 27. Дистальный.

2) уметь находить на анатомических препаратах и наглядных пособиях анатомические структуры и знать их латинское название:

I. Позвоночный столб. 1. Позвоночный канал. 2. Шейные позвонки. 3. Грудные позвонки. 4. Поясничные позвонки. 5. Крестец. 6. Крестцовые позвонки. 7. Копчик. 8. Копчиковые позвонки. 9. Тело позвонка. 10. Дуга позвонка. 11. Межпозвоночное отверстие. 12. Верхняя позвоночная вырезка. 13. Нижняя позвоночная вырезка. 14. Поперечный отросток. 15. Верхний суставной отросток. 16. Нижний суставной отросток. 17. Остистый отросток. 18. Поперечное отверстие. 19. Атлант. 20. Латеральная масса (атланта). 21. Верхняя суставная поверхность (атланта). 22. Нижняя суставная поверхность (атланта). 23. Передняя дуга (атланта). 24. Задняя дуга (атланта). 25. Зуб (осевого позвонка).

II. Скелет грудной клетки. 1. Грудная клетка. 2. Верхняя, нижняя апертура грудной клетки. 3. Реберная дуга. 4. Межреберье. 5. Подгрудинный угол. 6. Грудина. 7. Рукоятка грудины. 8. Яремная вырезка. 9. Ключичная вырезка. 10. Угол грудины. 11. Тело грудины. 12. Реберные вырезки. 13. Мечевидный отросток. 14. Ребро. 15. Головка ребра. 16. Шейка ребра. 17. Тело ребра. 18. Бугорок ребра. 19. Угол ребра. 20. Борозда ребра.

ОСТЕОЛОГИЯ

Типы костей

Учебное задание 1

Назовите типы костей, представленные на рисунках:

А – _____

Б – 1. _____

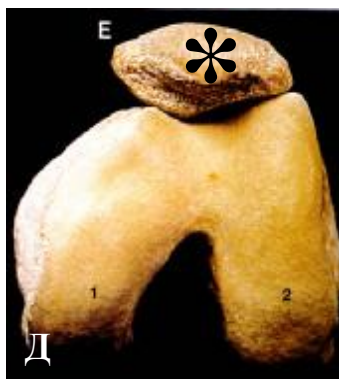
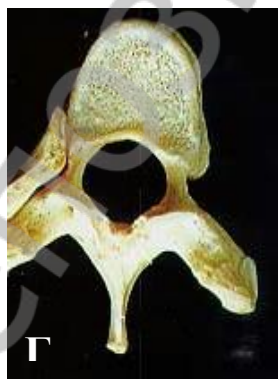
2. _____

В – _____

Г – _____

Д – _____ (обозначена *)

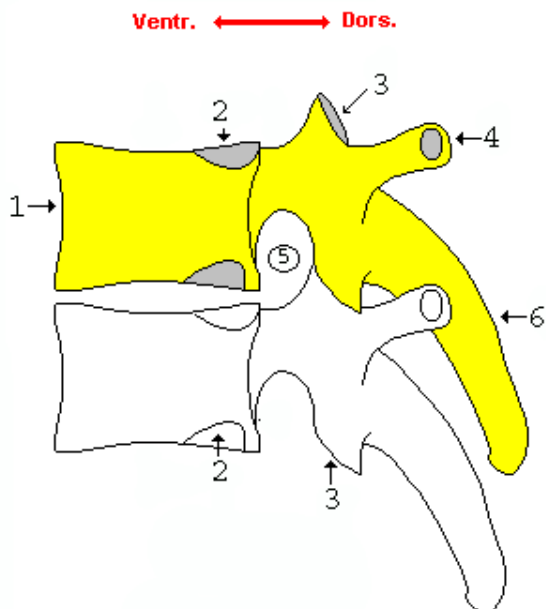
Е – _____



Учебное задание 2

ОСТЕОЛОГИЯ

Грудные позвонки (вид сбоку)



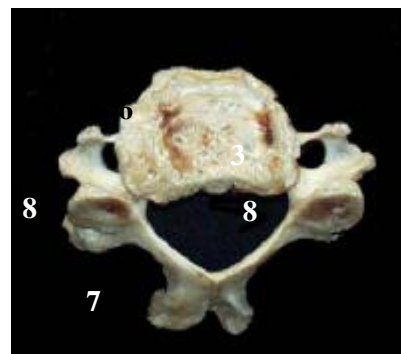
Назовите анатомические структуры, обозначенные на рисунке:

1. _____
2. _____
3. _____
4. _____
5. _____
6. _____



Назовите позвонки, представленные на рисунках:

- А — _____
Б — _____
В — _____



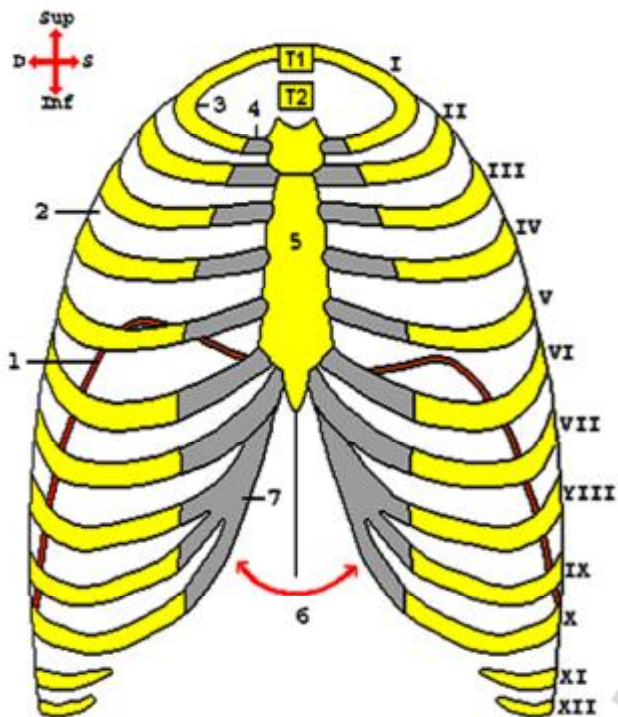
Назовите анатомические структуры, обозначенные на рисунках:

1. _____
2. _____
3. _____
4. _____
5. _____
6. _____
7. _____
8. _____

Учебное задание 3

ОСТЕОЛОГИЯ

Скелет грудной клетки (вид спереди)



Назовите анатомические структуры, обозначенные на рисунке:

I – VII – _____

VIII – X – _____

XI – XII – _____

1. _____

2. _____

3. _____

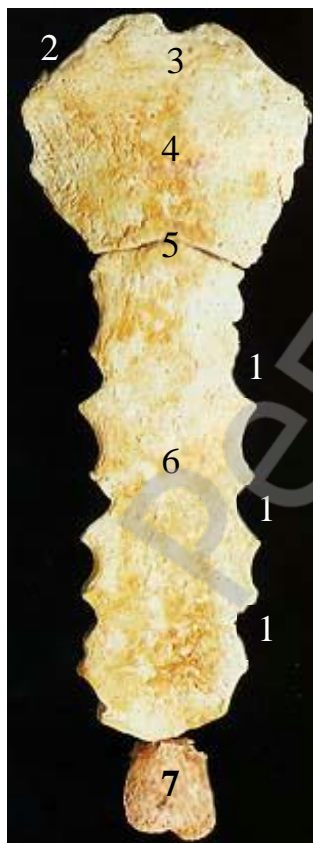
4. _____

5. _____

6. _____

7. _____

Грудина (вид спереди)



Назовите анатомические структуры, обозначенные на рисунке:

1. _____

2. _____

3. _____

4. _____

5. _____

6. _____

7. _____

Соединение ребра с позвонком (вид сверху)



Назовите анатомические структуры, обозначенные на рисунке:

1. _____

2. _____

3. _____

4. _____

Тема: СРАВНИТЕЛЬНАЯ ХАРАКТЕРИСТИКА КОСТЕЙ ВЕРХНЕЙ И НИЖНЕЙ КОНЕЧНОСТЕЙ. СОЕДИНЕНИЯ КОСТЕЙ.

Контрольные вопросы:

1. Общий план строения скелета верхней и нижней конечностей. Сходства и отличия строения скелета верхней и нижней конечностей.
2. Строение костей пояса верхней конечности.
3. Скелет свободной части верхней конечности. Места пальпации надмыщелков плечевой кости, локтевого отростка локтевой кости, шиловидных отростков лучевой и локтевой костей, пястных костей, фаланг пальцев.
4. Пояс нижней конечности; строение тазовой кости.
5. Скелет свободной части нижней конечности. Места пальпации надколенника, бугристости большеберцовой кости, латеральной и медиальной лодыжек.
6. Назовите наиболее частые места переломов длинных трубчатых костей верхней и нижней конечностей.
7. Классификация соединений костей.
8. Морфофункциональная характеристика непрерывных и прерывных (синовиальных) соединений.
9. Соединения позвоночного столба: синдесмозы, строение межпозвоночного симфиза.
10. Суставы позвоночного столба: строение срединного и латеральных атлантоосевых суставов. Дугоотростчатые суставы. В чем состоит опасность вывиха зуба в срединном атлантоосевом суставе?
11. Суставы грудной клетки: сустав головки ребра и реберно-поперечный сустав; строение, виды движений.
12. Названия и общая морфофункциональная характеристика суставов верхней и нижней конечностей.

Студент должен уметь находить на анатомических препаратах и наглядных пособиях перечисленные структуры и знать их латинское название:

I. Кости верхней и нижней конечностей. 1. Лопатка. 2. Ключица. 3. Плечевая кость. 4. Лучевая кость. 5. Локтевая кость. 6. Кости запястья. 7. Пястные кости. 8. Фаланги. 9. Тазовая кость. 10. Подвздошная кость. 11. Седалищная кость. 12. Лобковая

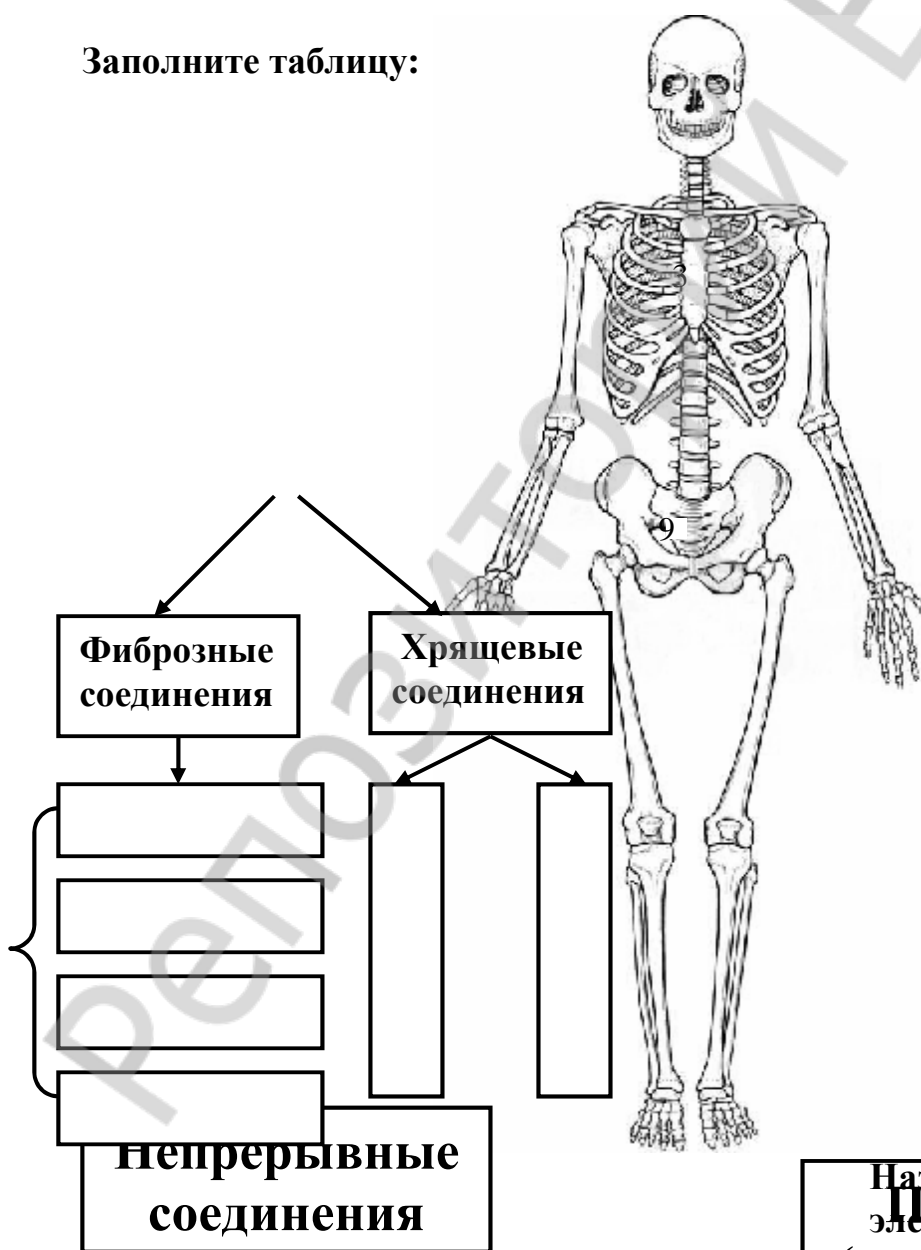
кость. 13. Бедренная кость. 14. Большеберцовая кость. 15. Малоберцовая кость. 16. Кости предплюсны. 17. Плюсовые кости.

II. Соединения костей. 1. Межпозвоночный диск. 2. Дугоотросчатые суставы. 3. Атлантозатылочный сустав. 4. Срединный атлантоосевой сустав 5. Латеральный атлантоосевой сустав. 6. Плечевой сустав. 7. Локтевой сустав. 8. Проксимальный лучелоктевой сустав. 9. Дистальный лучелоктевой сустав. 10. Лучезапястный сустав. 11. Тазобедренный сустав. 12. Коленный сустав. 13. Голеностопный сустав.

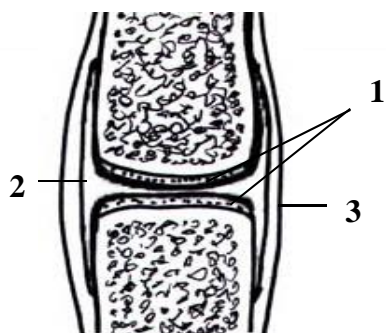
Учебное задание 1

СОЕДИНЕНИЯ КОСТЕЙ: КЛАССИФИКАЦИЯ

Заполните таблицу:



Назовите три основных
Прерывные
 элемента сустава:
 (синовиальные)
 1. _____
 соединения, или
 2. **суставы**



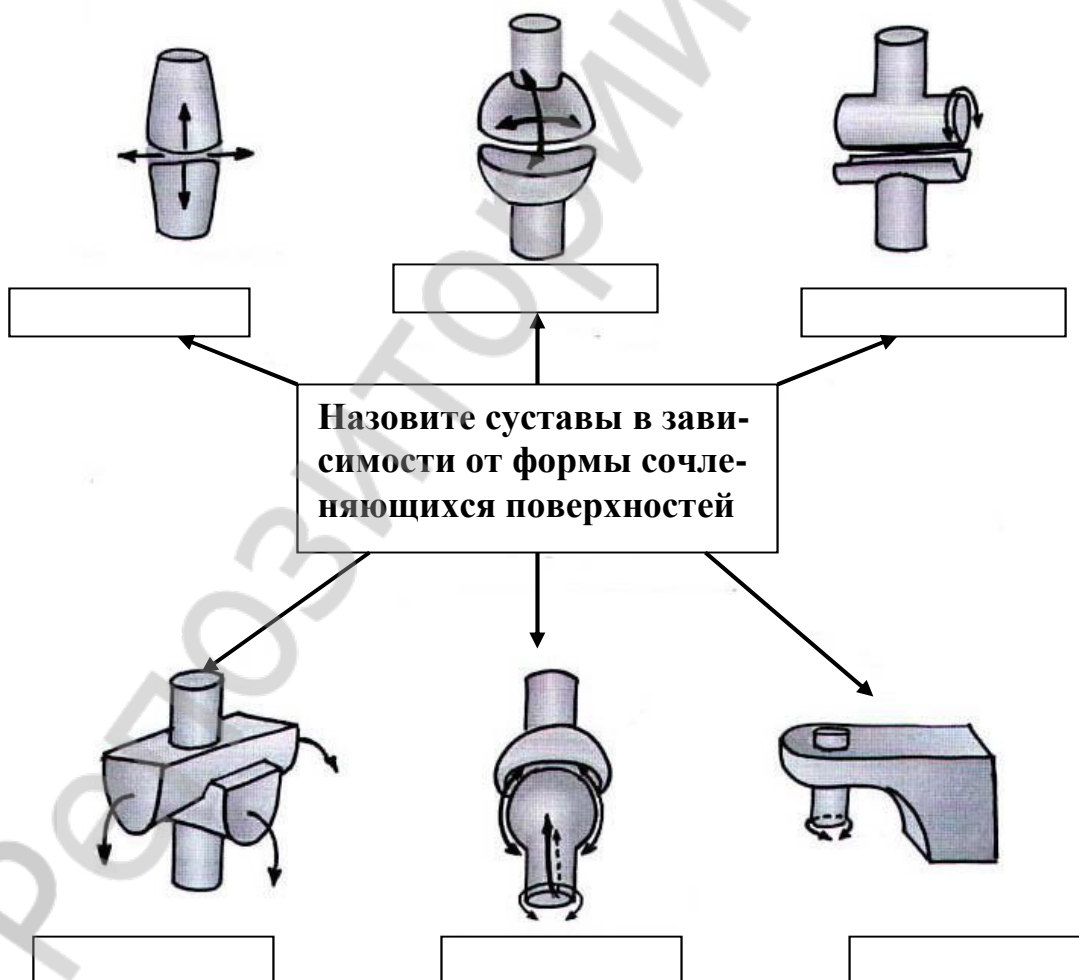
Назовите анатомические структуры, обозначенные на рисунке:

1. _____
2. _____
3. _____

Распил сустава (схема)

Учебное задание 2

СОЕДИНЕНИЯ КОСТЕЙ: СУСТАВЫ

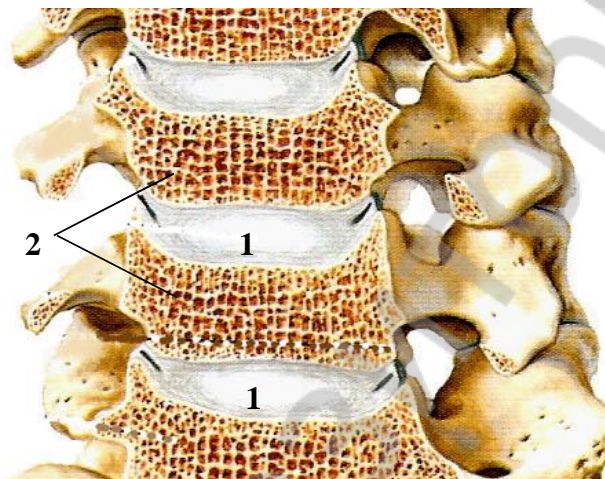


Назовите примеры суставов с различной формой суставных поверхностей:

Форма суставных поверхностей	Примеры
плоская	
цилиндрическая	
блоковидная	
эллипсоидная	
шаровидная	
седловидная	

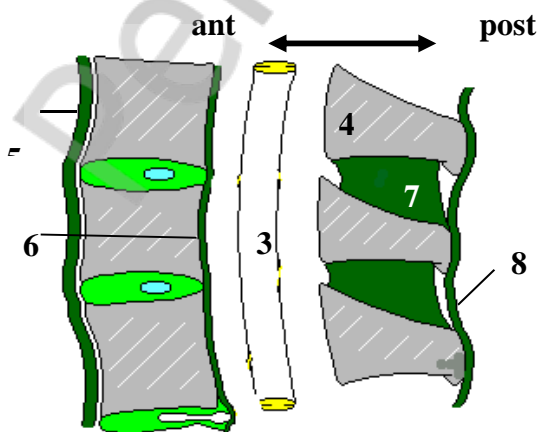
Учебное задание 3

СОЕДИНЕНИЯ КОСТЕЙ
Позвоночный столб



К какому типу соединений относится межпозвоночный симфиз?

*Межпозвоночный симфиз
(растил позвоночного столба)*



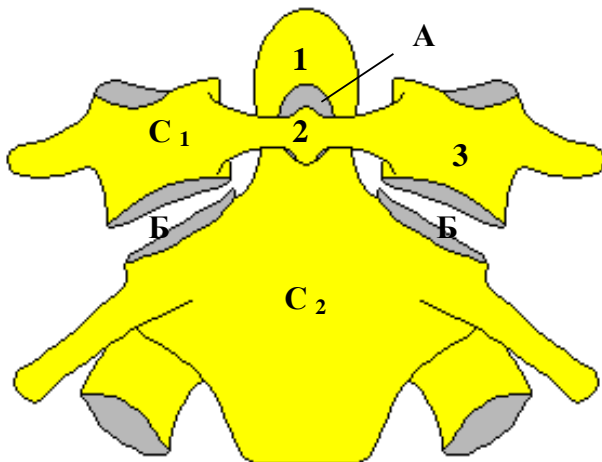
Назовите анатомические структуры, обозначенные на рисунке:

1. _____
2. _____
3. _____
4. _____
5. _____
6. _____
7. _____
8. _____

Связки позвоночного столба
(продольный распил)

Учебное задание 4

СОЕДИНЕНИЯ КОСТЕЙ
Атлантоосевые суставы

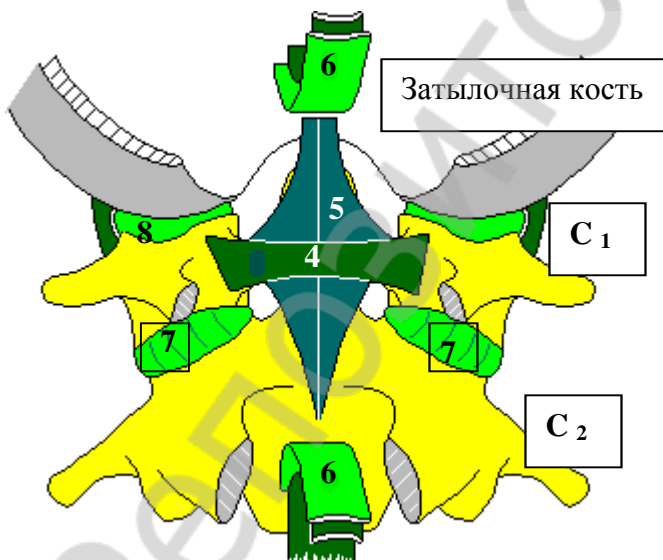


1 и 2 шейные позвонки
(вид спереди)

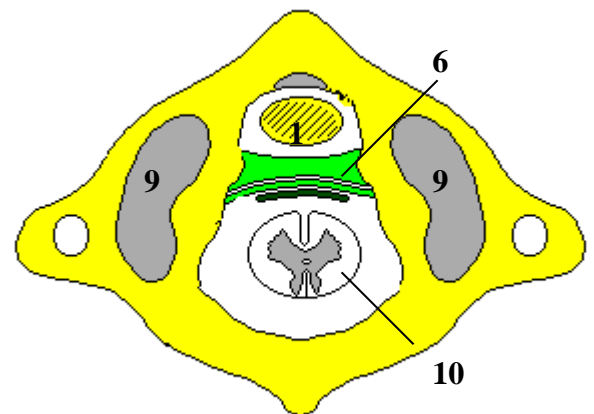
Какие суставы представлены на рисунке?

А - _____
Б - _____

Какие движения возможны в срединном атлантоосевом суставе?



1 и 2 шейные позвонки
(вид сзади)



Атлант (вид сверху)

Назовите анатомические структуры, обозначенные на рисунках:

1. _____
2. _____
3. _____
4. _____
5. _____

6. _____
7. _____
8. _____
9. _____
10. _____

Тема: Череп. Строение затылочной, лобной, теменной, клиновидной, решетчатой костей.

Контрольные вопросы:

1. Назовите кости мозгового и лицевого черепа и укажите их местоположение.
2. Строение затылочной кости. Части, каналы, отверстия и борозды затылочной кости.
3. Теменная кость: края, углы, рельеф наружной и внутренней поверхностей.
4. Лобная кость: части, строение. Лобная пазуха, местоположение, сообщение с полостью носа, формирование в онтогенезе.
5. Строение клиновидной кости: части, каналы, отверстия. Клиновидная пазуха: местоположение, сообщение с полостью носа, формирование в онтогенезе.
6. Строение решетчатой кости. Решетчатый лабиринт, сообщение с полостью носа, формирование в онтогенезе.

Студент должен уметь находить на анатомических препаратах и наглядных пособиях перечисленные структуры и знать их латинское название:

I. Затылочная кость. 1. Большое отверстие. 2. Затылочный мыщелок. 3. Мыщелковый канал. 4. Канал подъязычного нерва. 5. Яремная вырезка. 6. Наружный затылочный выступ. 7. Внутренний затылочный выступ. 8. Наружный затылочный гребень. 9. Внутренний затылочный гребень. 10. Верхняя выйная линия. 11. Нижняя выйная линия. 12. Крестообразное возвышение. 13. Борозда нижнего каменистого синуса. 14. Борозда верхнего сагиттального синуса. 15. Борозда поперечного синуса. 16. Борозда сигмовидного синуса.

II. Теменная кость. 1. Борозда средней менингеальной артерии. 2. Верхняя височная линия. 3. Нижняя височная линия. 4. Теменной бугор. 5. Теменное отверстие.

III. Лобная кость. 1. Лобная чешуя. 2. Носовая часть. 3. Глазничная часть. 4. Лобный бугор. 5. Надбровная дуга. 6. Глабелла. 7. Надглазничный край. 8. Надглазничная вырезка. 9. Надглазничное отверстие. 10. Скуловой отросток. 11. Апертура лобной пазухи.

IV. Клиновидная кость. 1. Тело. 2. Большое крыло. 3. Малое крыло. 4. Крыловидный отросток. 5. Турецкое седло. 6. Гипофизарная ямка. 7. Бугорок седла. 8. Спинка седла. 9. Предперекрестная борозда. 10. Зрительный канал. 11. Сонная борозда. 12. Верхняя глазничная щель. 13. Круглое отверстие. 14. Овальное отверстие. 15. Остистое отверстие. 16. Апертура клиновидной пазухи. 17. Подвисочный гребень. 18. Медиаль-

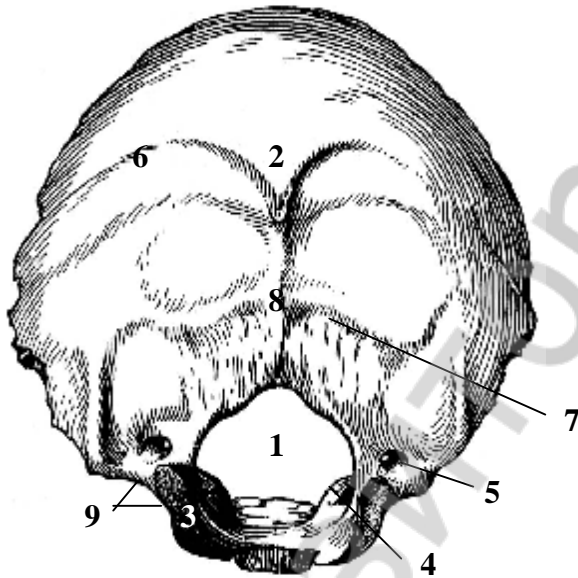
ная пластинка. 19. Латеральная пластинка. 20. Крыловидная вырезка 21. Крыловидный крючок. 22. Крыловидный канал.

V. Решетчатая кость. 1. Решетчатая пластинка. 2. Петушиный гребень. 3. Перпендикулярная пластинка. 4. Решетчатый лабиринт. 5. Верхняя носовая раковина. 6. Средняя носовая раковина. 7. Глазничная пластинка.

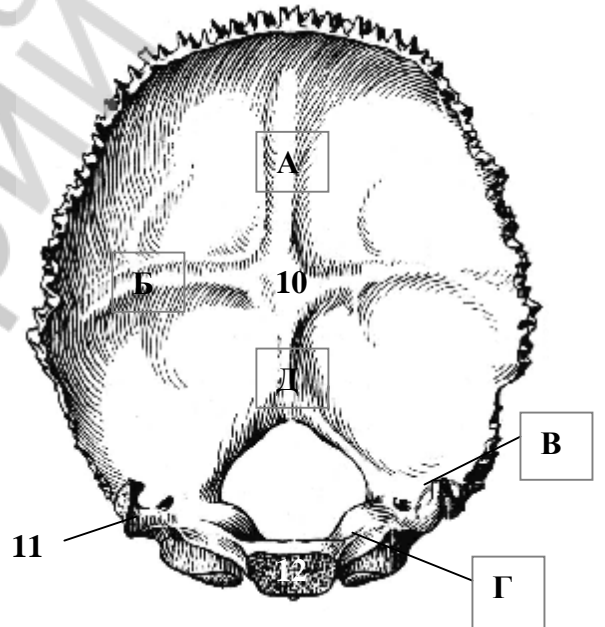
Учебное задание 1

ЧЕРЕП

Затылочная кость



Вид снаружи



Вид изнутри

Назовите анатомические структуры, обозначенные на рисунках:

1. _____
2. _____
3. _____
4. _____
5. _____
6. _____

7. _____
8. _____
9. _____
10. _____
11. _____
12. _____

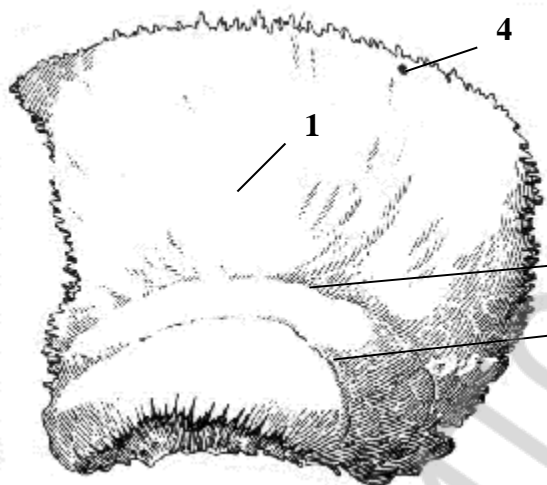
Назовите борозды синусов твердой мозговой оболочки, выделите их синим цветом:

- А. _____
- Б. _____
- В. _____
- Г. _____
- Д. _____

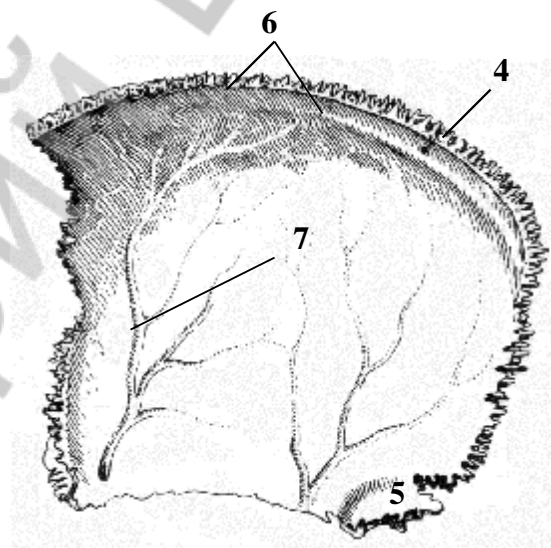
Учебное задание 2

ЧЕРЕП

Теменная кость



*Наружная поверхность
левой теменной кости*



*Внутренняя поверхность
правой теменной кости*

Назовите анатомические структуры, обозначенные на рисунках:

- 1. _____
- 2. _____
- 3. _____
- 4. _____
- 5. _____
- 6. _____
- 7. _____

Назовите края (А) и углы (Б) теменной кости:

А

1. _____
2. _____
3. _____
4. _____

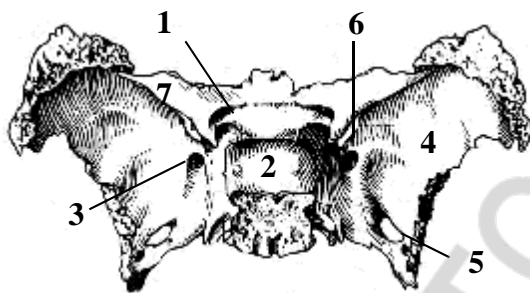
Б

1. _____
2. _____
3. _____
4. _____

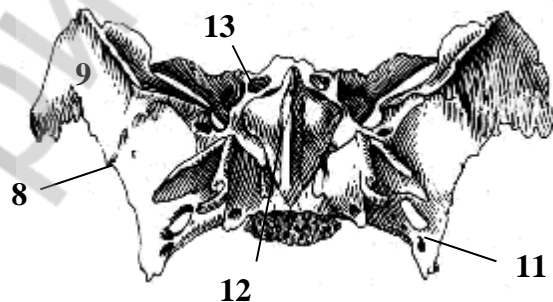
Учебное задание 3

ЧЕРЕП

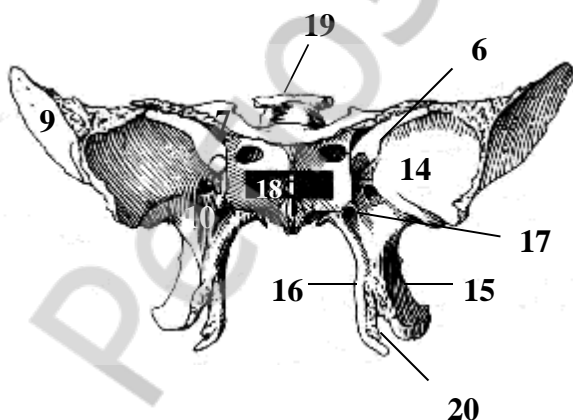
Клиновидная кость



Вид сверху



Вид снизу



Вид спереди

Заполните таблицу:

Структура	Латинское название
Зрительный канал	
Крыловидный канал	
Круглое отверстие	
Овальное отверстие	
Остистое отверстие	
Верхняя глазничная щель	

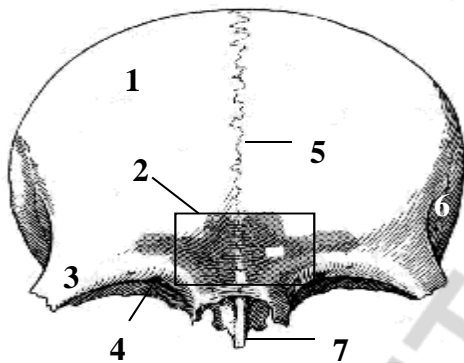
Назовите анатомические структуры, обозначенные на рисунках:

1.		11.	
2.		12.	
3.		13.	
4.		14.	
5.		15.	
6.		16.	
7.		17.	
8.		18.	
9.		19.	
10.		20.	

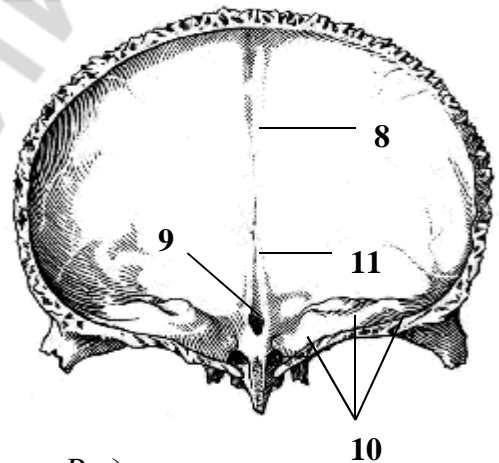
Учебное задание 4

ЧЕРЕП

Лобная кость



Вид снаружи



Вид изнутри



Воздухоносные околоносовые пазухи. Заполните таблицу:

Название пазухи	Время появления полости
Клиновидная пазуха	
Лобная пазуха	
Ячейки решетчатого лабиринта	

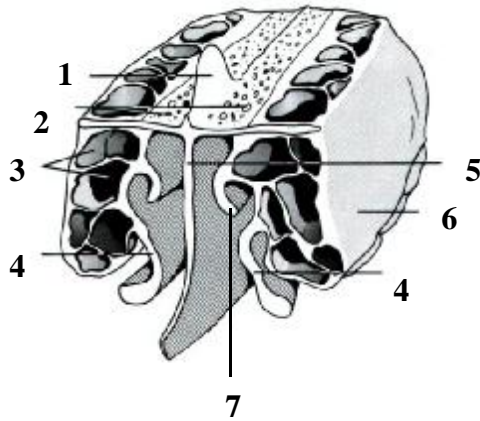
Назовите анатомические структуры, обозначенные на рисунках:

1.	
2.	
3.	
4.	
5.	
6.	
7.	
8.	
9.	
10.	
11.	

Учебное задание 5

ЧЕРЕП

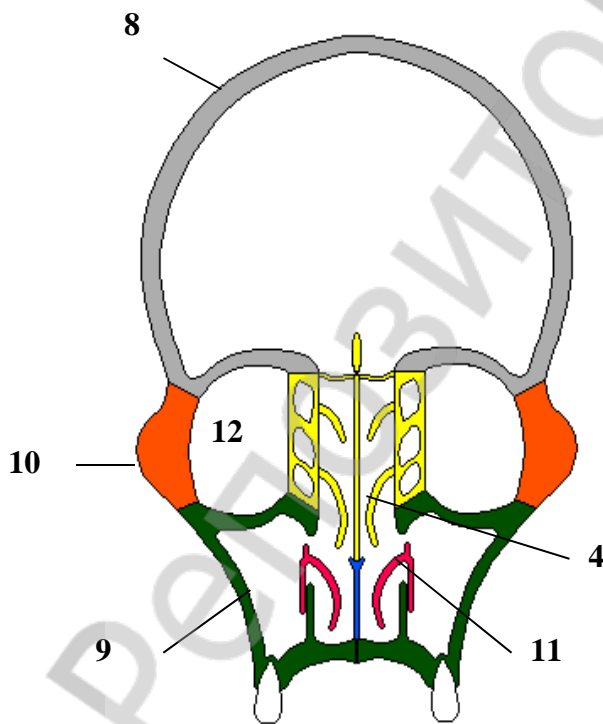
Решетчатая кость



Вид спереди

Назовите анатомические структуры, обозначенные на рисунках:

1.	
2.	
3.	
4.	
5.	
6.	
7.	
8.	
9.	
10.	
11.	
12.	



*Фронтальный разрез черепа
(схема)*

Выделите цветом решетчатую кость:



Тема: Череп. Строение височной кости.

Контрольные вопросы:

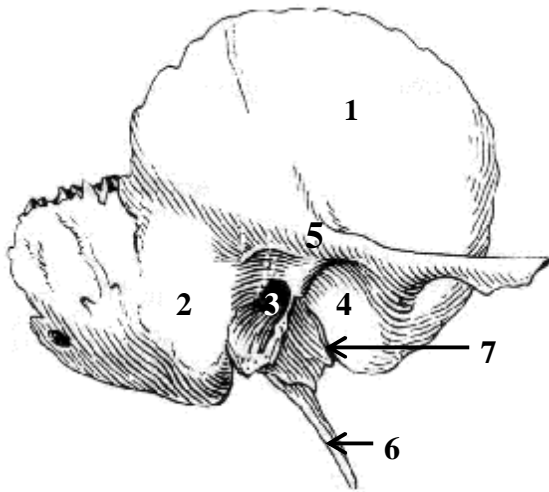
1. Строение височной кости: части, их взаиморасположение. Рельеф наружной и внутренней поверхностей чешуйчатой части височной кости.
2. Барабанная часть височной кости.
3. Каменистая часть височной кости. Края и поверхности пирамиды, рельеф поверхностей.
4. Барабанная полость: стенки, отверстия, содержимое.
5. Строение сосцевидного отростка, сообщение с барабанной полостью.
6. Каналы височной кости. Лицевой канал: отверстия, направление хода, изгибы, содержимое.
7. Сонный канал: отверстия, направление хода, содержимое.
8. Мышечно-трубный канал: части, содержимое.
9. Местоположение и назначение канальцев височной кости (каналец барабанной струны, сосцевидный каналец, барабанный каналец, сонно-барабанные канальцы).

Студент должен уметь находить на анатомических препаратах и наглядных пособиях перечисленные структуры и знать их латинское название:

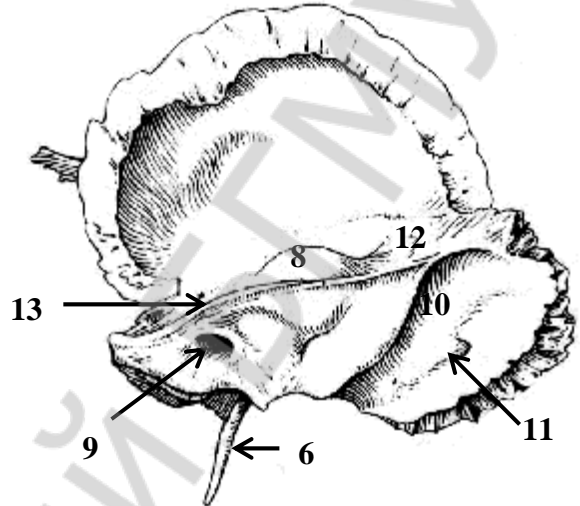
I. Височная кость. 1. Пирамида. 2. Каменистая часть. 3. Барабанная часть. 4. Чешуйчатая часть. 5. Скуловой отросток. 6. Нижнечелюстная ямка. 7. Суставной бугорок. 8. Каменисто-чешуйчатая щель. 9. Барабанно-чешуйчатая щель. 10. Каменисто-барабанная щель. 11. Наружное слуховое отверстие. 12. Наружный слуховой проход. 13. Внутреннее слуховое отверстие. 14. Дугообразное возвышение. 15. Борозда большого каменистого нерва. 16. Борозда малого каменистого нерва. 17. Расщелина канала большого каменистого нерва. 18. Расщелина канала малого каменистого нерва. 19. Крыша барабанной полости. 20. Тройничное вдавление. 21. Борозда верхнего каменистого синуса. 22. Борозда нижнего каменистого синуса. 23. Шиловидный отросток. 24. Шилососцевидное отверстие. 25. Яремная ямка. 26. Сосцевидный отросток. 27. Борозда затылочной артерии. 28. Сосцевидное отверстие. 29. Борозда сигмовидного синуса. 30. Барабанная полость.

Учебное задание 1

ВИСОЧНАЯ КОСТЬ (правая)



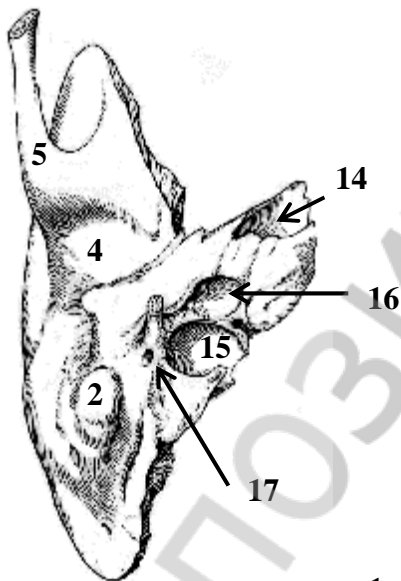
А. Вид снаружи



Б. Вид изнутри

На рис. А выделите цветом части височной кости:

- 1. Чешуйчатая часть -
- 2. Каменистая часть -
- 3. Барабанная часть -



В. Вид снизу

Назовите анатомические структуры, обозначенные на рисунках:

- | | |
|----------|-----------|
| 1. _____ | 10. _____ |
| 2. _____ | 11. _____ |
| 3. _____ | 12. _____ |
| 4. _____ | 13. _____ |
| 5. _____ | 14. _____ |
| 6. _____ | 15. _____ |
| 7. _____ | 16. _____ |
| 8. _____ | 17. _____ |
| 9. _____ | |

Учебное задание 2

ВИСОЧНАЯ КОСТЬ

Заполните таблицу:

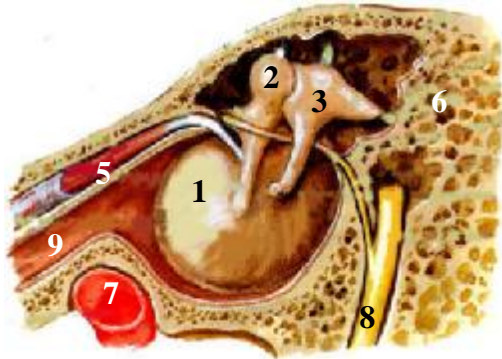
Анатомическая структура	1	2	3
Части височной кости			
Отростки			
Щели			
Поверхности пирамиды			
Края пирамиды			
Ямки			
Борозды синусов твердой мозговой оболочки			
Каналы			

Заполните таблицу:

№	Название каналов (канальцев)	Содержимое
1.	Сонный канал	
2.	Лицевой канал	
3.	Мышечно-трубный канал	
4.	Сонно-барабанные канальцы	
5.	Каналец барабанной струны	
6.	Барабанный каналец	
7.	Сосцевидный каналец	

Учебное задание 3

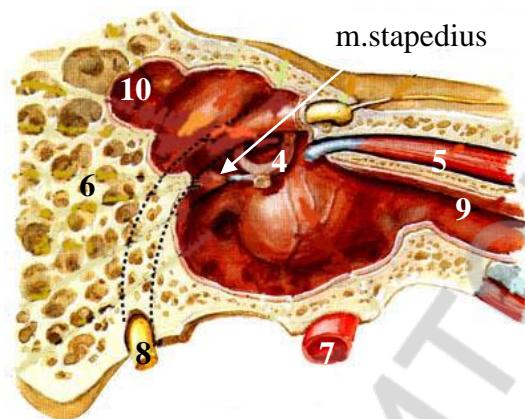
ВИСОЧНАЯ КОСТЬ
Барабанная полость



Латеральная стенка (вид изнутри)

Дайте латинские названия стенок барабанной полости:

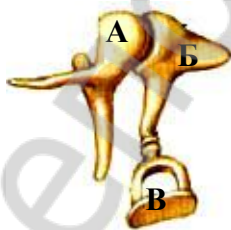
Латеральная	
Медиальная	
Верхняя	
Нижняя	
Передняя	
Задняя	



Медиальная стенка (вид изнутри)

Назовите анатомические структуры, обозначенные на рисунках:

1.	
2.	
3.	
4.	
5.	
6.	
7.	
8.	
9.	
10.	



Слуховые косточки

- А – молоточек
- Б – наковальня
- В – стремя

Какие анатомические структуры располагаются в барабанной полости?

1. _____
2. _____
3. _____
4. _____

Тема: КОСТИ ЛИЦЕВОГО ЧЕРЕПА: ВЕРХНЯЯ ЧЕЛЮСТЬ, НЕБНАЯ КОСТЬ, НИЖНЯЯ ЧЕЛЮСТЬ. МЕЛКИЕ КОСТИ ЛИЦЕВОГО ЧЕРЕПА. ПОДЪЯЗЫЧНАЯ КОСТЬ. ВИСОЧНО-НИЖНЕЧЕЛЮСТНОЙ СУСТАВ.

Контрольные вопросы:

1. Строение верхней челюсти: части, их взаиморасположение. Рельеф поверхностей тела и отростков верхней челюсти.
2. Верхнечелюстная пазуха: локализация, строение, сообщение с полостью носа, соотношение корней зубов с дном пазухи.
3. Небная кость: части, их взаиморасположение, рельеф.
4. Нижняя челюсть: взаиморасположение частей, рельеф тела и отростков. Канал нижней челюсти: отверстия, содержимое.
5. Мелкие кости лицевого черепа: скуловая, слезная, носовая, нижняя носовая раковина, сошник; расположение и строение.
6. Подъязычная кость: местоположение, строение.
7. Височно-нижнечелюстной сустав: морфофункциональная характеристика (суставные поверхности, капсула, внутрисуставной диск, связки). Движения в височно-нижнечелюстном суставе.

Студент должен уметь находить на анатомических препаратах и наглядных пособиях перечисленные структуры и знать их латинское название:

I. Верхняя челюсть. 1. Подглазничный край, отверстие. 2. Клыковая ямка. 3. Бугор верхней челюсти. 4. Альвеолярные отверстия. 5. Подглазничная борозда, канал. 6. Верхнечелюстная расщелина. 7. Слезная борозда. 8. Большая небная борозда. 8. Лобный, скуловой, небный, альвеолярный отростки. 9. Передняя носовая ость. 10. Небный валик. 11. Резцовое отверстие, канал. 12. Зубные альвеолы. 13. Альвеолярные возвышения. 14. Межальвеолярные, межкорневые перегородки.

II. Небная кость. 1. Перпендикулярная, горизонтальная пластинка. 2. Большая небная борозда. 3. Малые небные отверстия. 4. Пирамидальный, глазничный, клиновидный отростки. 5. Клиновидно-небная вырезка.

III. Нижняя челюсть. 1. Тело, основание нижней челюсти. 2. Подбородочное отверстие. 3. Подбородочный бугорок, выступ. 4. Косая линия. 5. Двубрюшная ямка. 6. Верхняя, нижняя подбородочная ость. 7. Челюстно-подъязычная линия, борозда. 8. Подъязычная, поднижнечелюстная ямка. 9. Альвеолярная часть. 10. Ветвь нижней челюсти. 11. Угол нижней челюсти. 12. Жевательная, крыловидная бугристость. 13. Отверстие нижней челюсти. 14. Язычок нижней челюсти. 15. Канал нижней челюсти. 16. Венечный отросток. 17. Вырезка нижней челюсти. 18. Мыщелковый отросток. 19. Головка, шейка нижней челюсти. 20. Крыловидная ямка.

IV. Скуловая кость. Скулоглазничное, скулолицевое, скуловисочное отверстия.

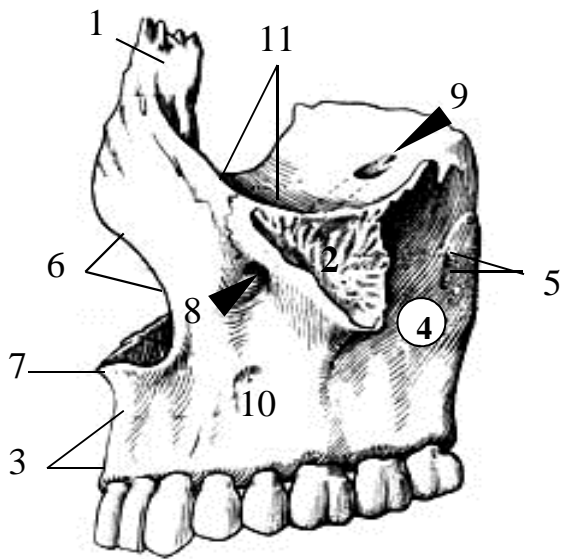
V. Слезная кость. VI. Носовая кость. VII. Нижняя носовая раковина. VIII. Сошник.

IX. Височно-нижнечелюстной сустав. 1. Суставной диск. 2. Латеральная связка. 3. Клиновидно-нижнечелюстная связка. 4. Шилонижнечелюстная связка.

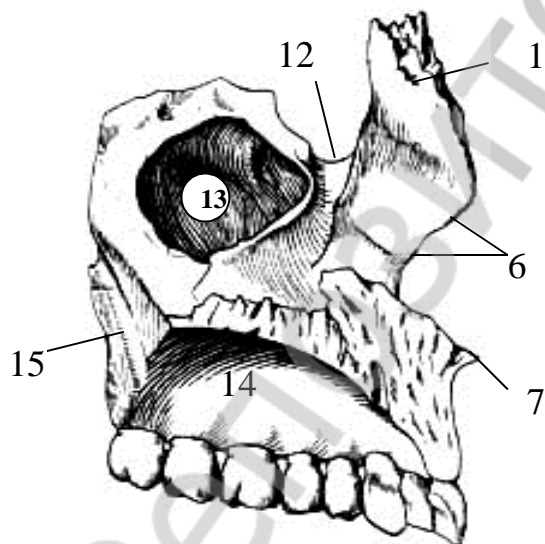
Учебное задание 1

ОСТЕОЛОГИЯ

Верхняя челюсть (левая)



Вид сбоку



Вид изнутри

Выделите цветом поверхности тела верхней челюсти:

Передняя

Подвисочная

5 Дайте русское и латинское названия анатомических структур, обозначенных на рисунках:

1. _____

2. _____

3. _____

4. _____

5. _____

6. _____

7. _____

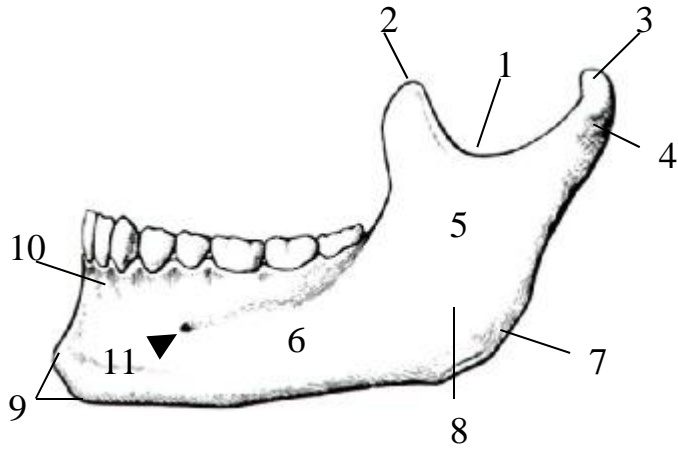
8. _____

9. _____

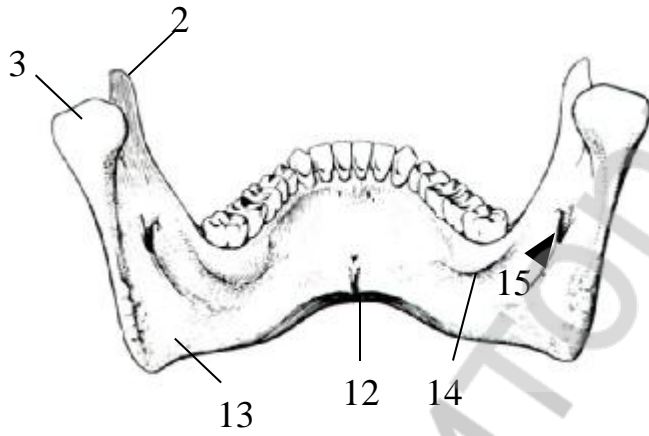
10. _____

Учебное задание 2

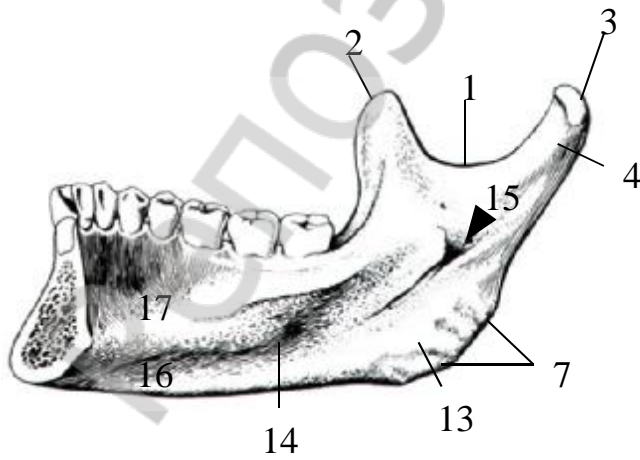
ОСТЕОЛОГИЯ
Нижняя челюсть



Вид сбоку



Вид изнутри



Вид изнутри (справа)

Дайте русское и латинское названия анатомических структур, обозначенных на рисунках:

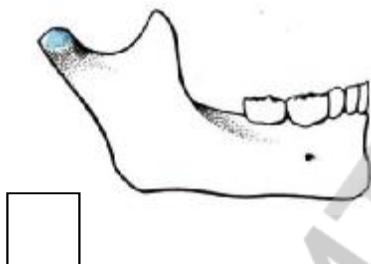
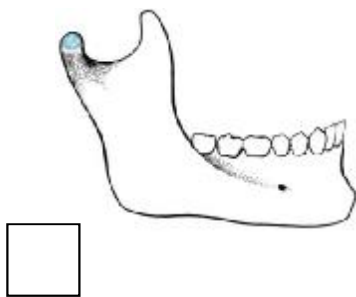
1. _____
2. _____
3. _____
4. _____
5. _____
6. _____
7. _____
8. _____
9. _____
10. _____
11. _____
12. _____
13. _____
14. _____
15. _____
16. _____
17. _____

тебное задание 3

ОСТЕОЛОГИЯ
Нижняя челюсть

Возрастные особенности строения нижней челюсти:

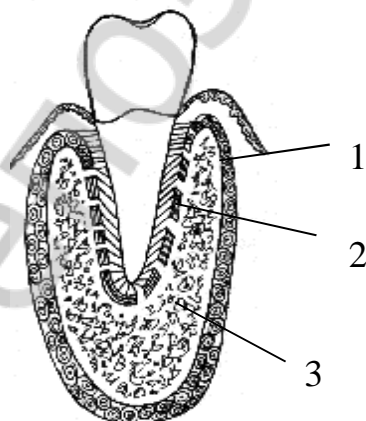
	Структура	новорожденный	взрослый	пожилой
1	Angulus mandibule	140° - 150°	110° - 130°	140° - 150°
2	Foramen mentale	ближе к основанию	посередине вы- соты тела	ближе к верхне- му краю
3	Pars alveolaris	не развита	присутствует	атрофия
4	Подбородочный сим- физ	окостеневаает на 2-м году жизни	-	-



В квадрате укажите возраст человека, нижняя челюсть которого изображена на рисунке:

А – ребенок 3-х лет

Микроскопическое строение челюсти:



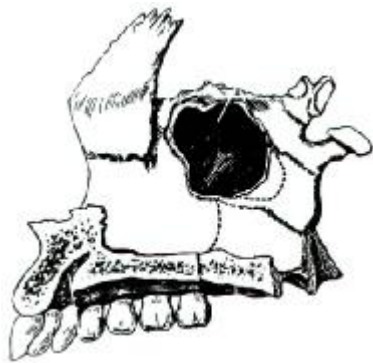
Назовите структуры, обозначенные на рисунке:

1. _____

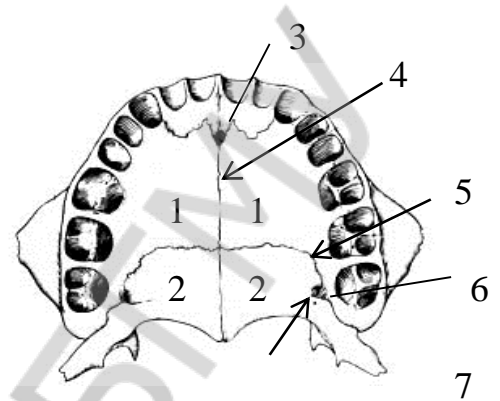
2. _____

Учебное задание 4

ОСТЕОЛОГИЯ
Небная кость



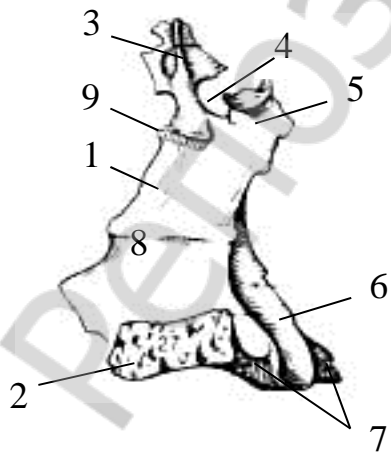
Верхняя челюсть и небная кость (вид изнутри справа)



Костное небо

Выделите цветом небную кость и назовите анатомические структуры костного неба:

1. _____
2. _____
3. _____
4. _____
5. _____
6. _____
7. _____



Вид с медиальной стороны

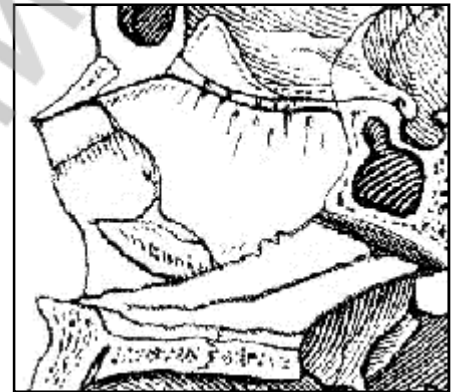
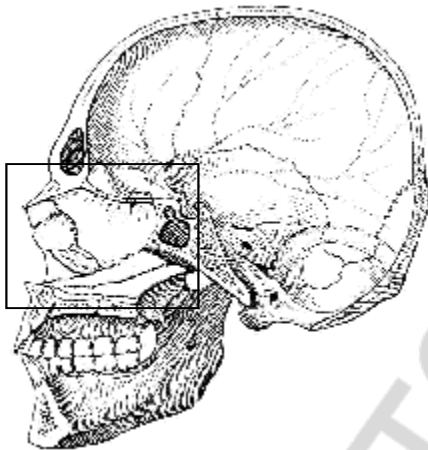
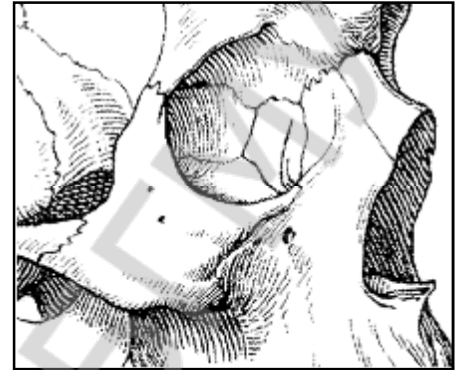
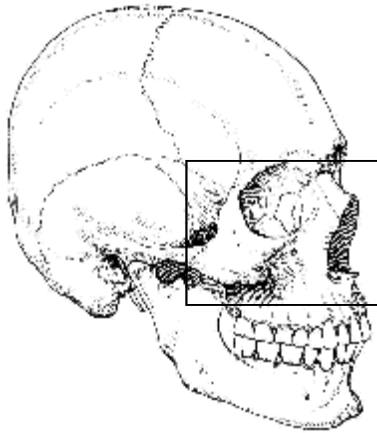
Назовите анатомические структуры, обозначенные на рисунке:

1. _____
2. _____
3. _____
4. _____
5. _____
6. _____
7. _____
8. _____
9. _____

Учебное задание 5

ОСТЕОЛОГИЯ

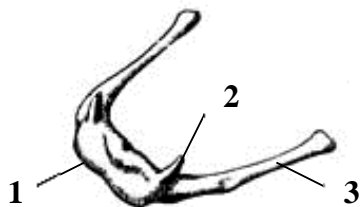
Мелкие кости лицевого черепа



Выделите цветом и дайте латинское название мелких костей лицевого черепа:

№	Цвет	Название	Латинское название
1.		Скуловая кость	
2.		Носовая кость	
3.		Слезная кость	
4.		Сошник	
5.		Нижняя носовая раковина	

Подъязычная кость

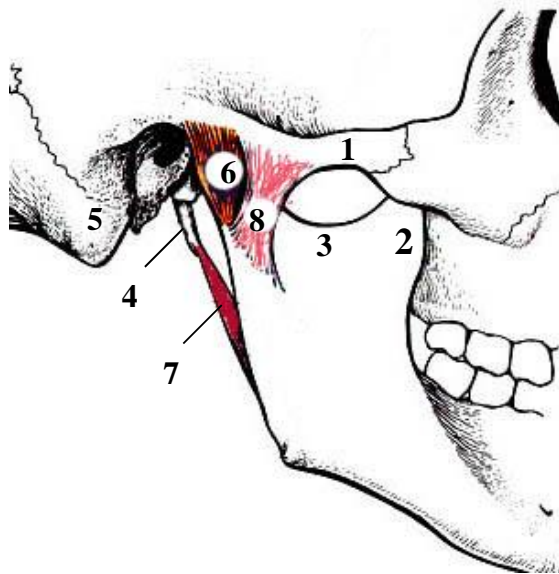


Назовите анатомические структуры, обозначенные на рисунке:

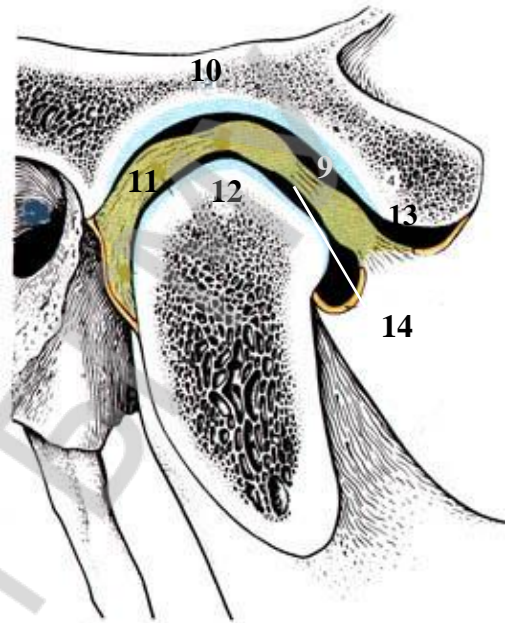
1. _____
2. _____
3. _____

Учебное задание 6

ВИСОЧНО-НИЖНЕЧЕЛЮСТНОЙ СУСТАВ



Вид с латеральной стороны



Сагиттальный распил

Назовите анатомические структуры, обозначенные на рисунках:

- 1. _____
- 2. _____
- 3. _____
- 4. _____
- 5. _____
- 6. _____
- 7. _____

- 8. _____
- 9. _____
- 10. _____
- 11. _____
- 12. _____
- 13. _____
- 14. _____

Дайте характеристику височно-нижнечелюстному суставу по:

1. **Форме суставных поверхностей:**

- плоский
- эллипсоидный
- блоковидный
- шаровидный

3. **Количеству осей движения:**

- одноосный
- двуосный
- многоосный

2. **Числу суставных поверхностей:**

- простой сустав
- сложный сустав
- комбинированный сустав

4. **Наличию внутрисуставных структур:**

- суставной мениск
- внутрикапсульные связки
- суставная губа
- суставной диск

Тема: ЧЕРЕП. ЛИЦЕВАЯ, ЛАТЕРАЛЬНАЯ, БАЗИЛЯРНАЯ, ВЕРТИКАЛЬНАЯ НОРМЫ. НАРУЖНОЕ И ВНУТРЕННЕЕ ОСНОВАНИЕ ЧЕРЕПА. ВОЗРАСТНАЯ АНАТОМИЯ ЧЕРЕПА. КРАНИОМЕТРИЯ.

Контрольные вопросы:

1. Глазница: стенки, отверстия, щели и каналы. Сообщение глазницы с другими областями черепа.
2. Костная носовая полость: границы, отверстия. Строение стенок (латеральной, медиальной, верхней, нижней).
3. Носовые ходы: границы, сообщение с другими полостями черепа.
4. Ямки латеральной нормы черепа. Границы и название костей, составляющих костную основу височной и подвисочной ямки. Щели подвисочной ямки и области головы, в которые они открываются.
5. Крыловидно-нёбная ямка: стенки, сообщение со средней черепной ямкой, носовой полостью, глазницей, полостью рта, наружным основанием черепа.
6. Наружное основание черепа. Рельеф, отверстия, каналы.
7. Строение костного нёба.
8. Внутреннее основание черепа: название и границы ямок, образующие их кости. Рельеф поверхности; отверстия, каналы, щели.
9. Борозды синусов твердой мозговой оболочки, расположенные на внутреннем основании черепа.
10. Свод черепа; особенности строения и развития костей. Швы черепа.
11. Возрастная анатомия лицевого и мозгового черепа.
12. Краниометрия. Название и локализация краниометрических точек.

Студент должен уметь находить на анатомических препаратах и наглядных пособиях перечисленные структуры и знать их латинское название:

I. Глазница. 1. Переднее решетчатое отверстие. 2. Заднее решетчатое отверстие. 3. Верхняя глазничная щель. 4. Нижняя глазничная щель. 5. Носослезный канал. 6. Ямка слезного мешка. 7. Надглазничный край. 8. Подглазничный край.

II. Костная носовая полость. 1. Грушевидная апертура. 2. Хоана. 3. Верхний носовой ход. 4. Средний носовой ход. 5. Нижний носовой ход. 6. Клиновидно-нёбное отверстие. 7. Отверстие носослезного канала.

III. Латеральная норма. 1. Скуловая дуга. 2. Височная ямка. 3. Подвисочная ямка. 4. Крыловидно-нёбная ямка. 5. Крыловидно-верхнечелюстная щель.

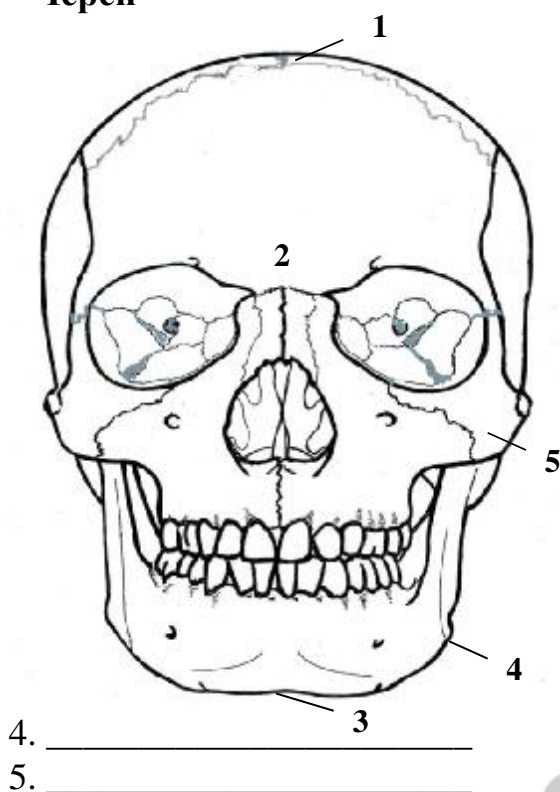
IV. Основание черепа. 1. Костное нёбо. 2. Срединный шов нёба. 3. Поперечный шов нёба. 4. Большой небный канал. 5. Большое небное отверстие. 6. Рваное отверстие. 7. Яремное отверстие. 7. Передняя черепная ямка. 7. Средняя черепная ямка. 8. Задняя черепная ямка. 9. Скат. 10. Борозда верхнего каменистого синуса. 11. Борозда нижнего каменистого синуса. 12. Борозда сигмовидного синуса. 13. Борозда поперечного синуса. 14. Борозда верхнего сагиттального синуса.

V. Свод черепа. 1. Венечный шов. 2. Сагиттальный шов. 3. Ламбдовидный шов. 4. Лобный (метопический) шов. 5. Чешуйчатый шов.

Учебное задание 1

ОСТЕОЛОГИЯ

Череп



Назовите краниометрические точки, обозначенные на рисунке:

1. _____
2. _____
3. _____
4. _____
5. _____

Лицевая норма

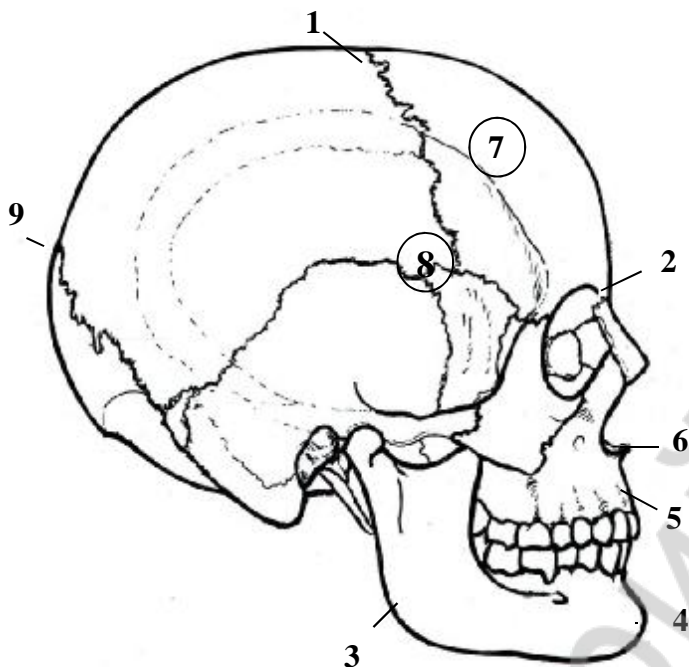
Выделите цветом и назовите кости черепа:

Цвет	Название	
	на русском языке	на латинском языке
голубой	лобная кость	
зеленый	височная кость	
розовый	теменная кость	
желтый	клиновидная кость	
белый	решетчатая кость	
синий	нижняя челюсть	
красный	верхняя челюсть	
коричневый	скуловая кость	
светло-зеленый	слезная кость	
черный	нижняя носовая раковина	
светло-желтый	носовая кость	

Учебное задание 2



ОСТЕОЛОГИЯ
Череп



Латеральная норма

Назовите краниометрические точки, обозначенные на рисунке:

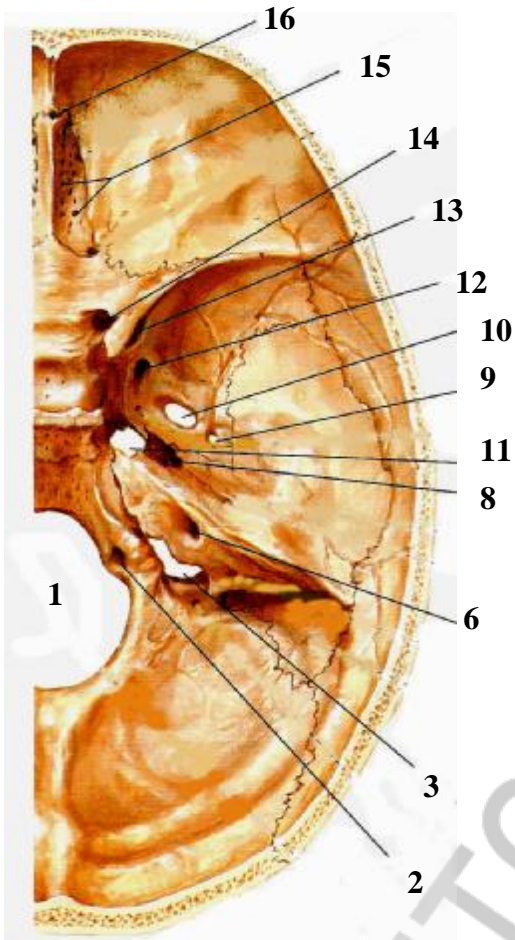
1. _____
2. _____
3. _____
4. _____
5. _____
6. _____
7. _____
8. _____
9. _____

Выделите цветом и назовите кости черепа:

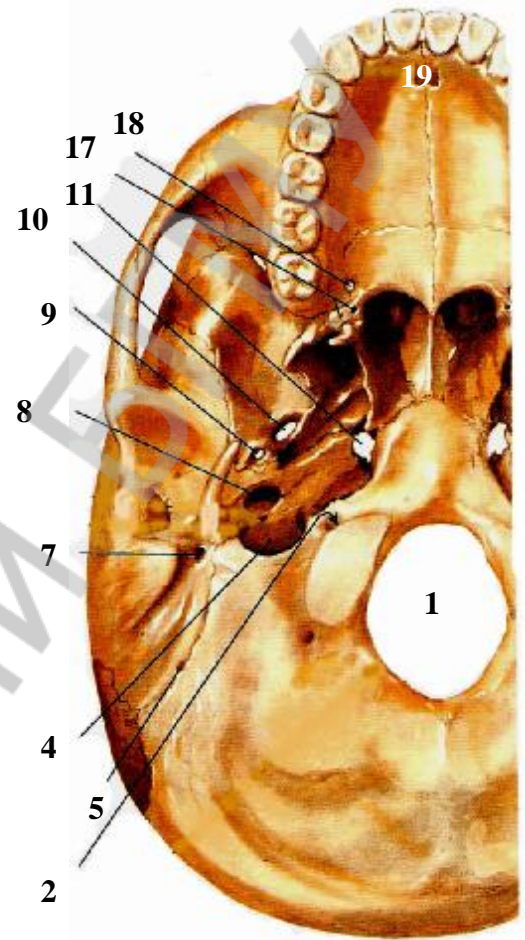
Цвет	Название	
	на русском языке	на латинском языке
фиолетовый	затылочная кость	
голубой	лобная кость	
зеленый	височная кость	
розовый	теменная кость	
желтый	клиновидная кость	
белый	решетчатая кость	
синий	нижняя челюсть	
красный	верхняя челюсть	
коричневый	скуловая кость	
светло-зеленый	слезная кость	
светло-желтый	носовая кость	

Учебное задание 3

ОСТЕОЛОГИЯ
Череп



Внутреннее основание черепа



*Наружное основание черепа
(базиллярная норма)*

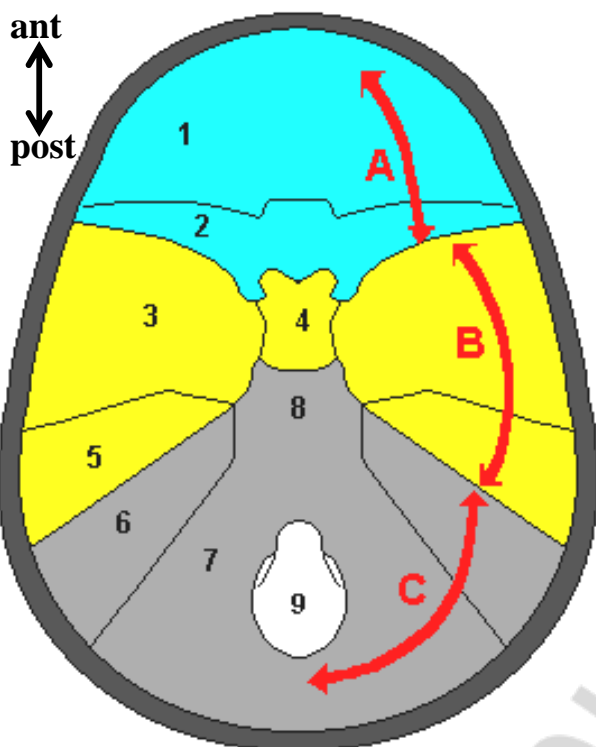
Назовите на латинском языке анатомические структуры, обозначенные на рисунках:

1.		11.	
2.		12.	
3.		13.	
4.		14.	
5.		15.	
6.		16.	
7.		17.	
8.		18.	
9.		19.	
10.			

Учебное задание 4

ОСТЕОЛОГИЯ

Череп



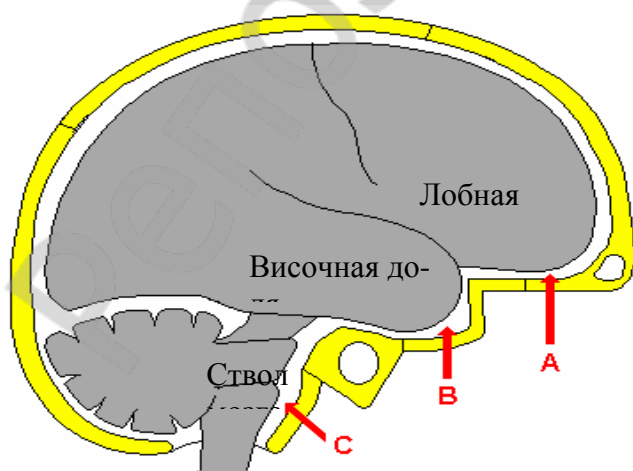
А – передняя черепная ямка
В – средняя черепная ямка
С – задняя черепная ямка

Внутреннее основание черепа

Назовите анатомические структуры, обозначенные на рисунке:

1. _____
2. _____
3. _____
4. _____
5. _____

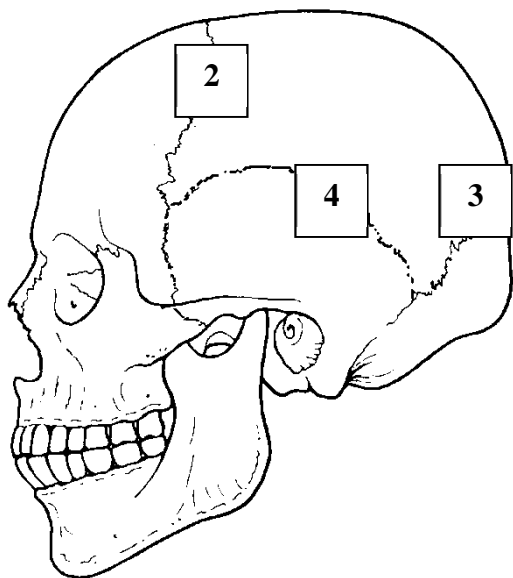
6. _____
7. _____
8. _____
9. _____



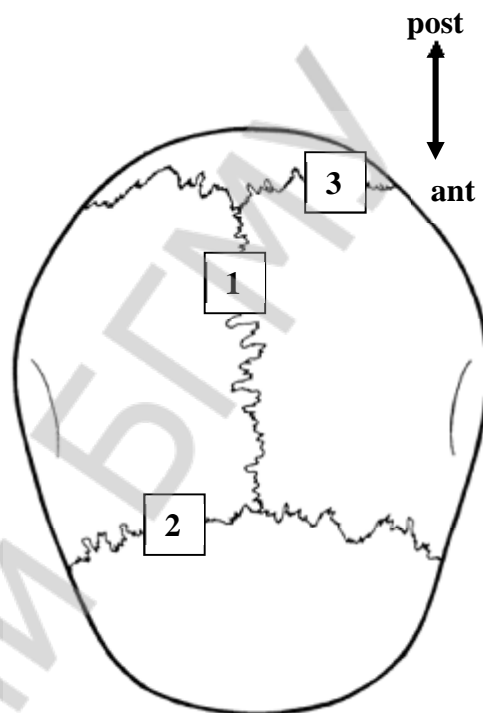
Проекция головного мозга на черепные ямки

Учебное задание 5

ОСТЕОЛОГИЯ
Череп



Латеральная норма



Вертикальная норма

Назовите швы черепа, обозначенные на рисунках:

1. _____

2. _____

3. _____

4. _____

Какие виды швов представлены на рисунках?



А - _____



Б - _____

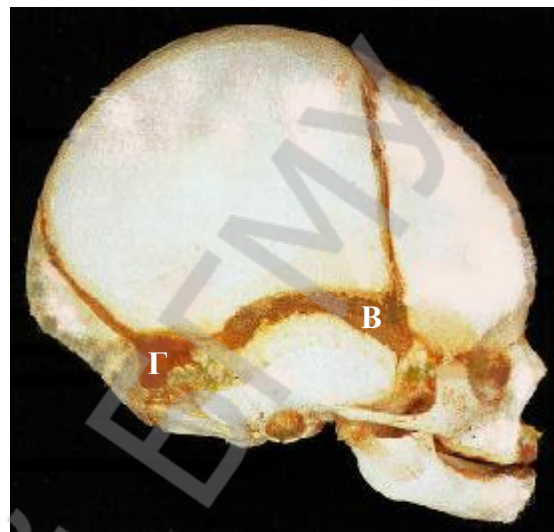


В - _____

Учебное задание 6

ОСТЕОЛОГИЯ

Череп новорожденного



Особенности строения черепа новорожденного:

1. Объем мозгового черепа в 8 раз больше лицевого черепа.
2. Лобная кость состоит из двух половин.
3. Хорошо выражены бугры лобных и теменных костей.
4. Отсутствуют лобная, клиновидная, решетчатая околоносовые пазухи.
5. Челюсти недоразвиты, нижняя челюсть состоит из двух половин, соединенных подбородочным симфизом.
6. В основании черепа кости соединены синхондрозами.
7. На своде черепа имеются роднички (участки перепончатого черепа).

Назовите роднички:

А- _____

В- _____

Б- _____

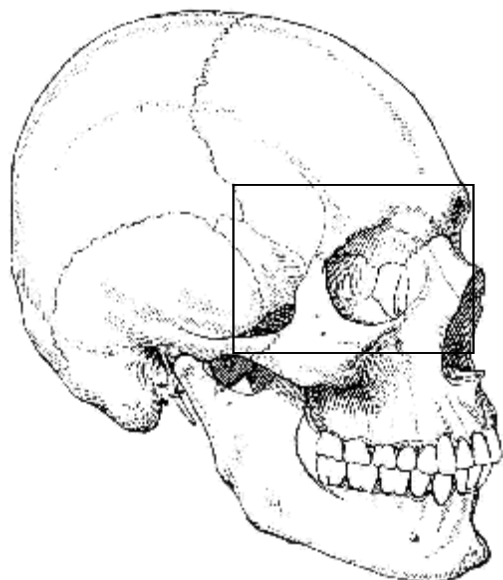
Г- _____

Отметьте (знаком +) сроки зарастания родничков:

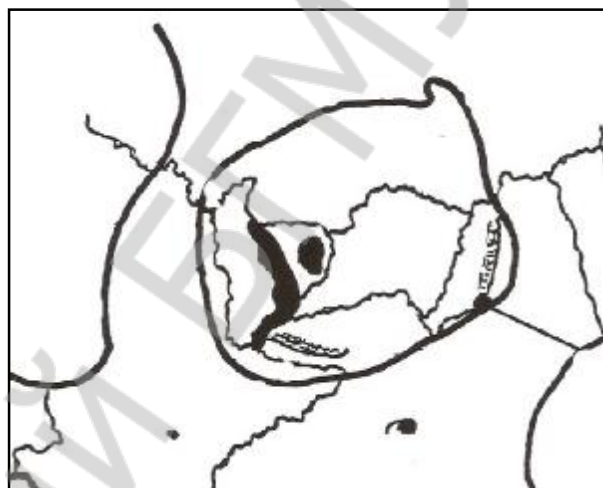
№	Название	До рождения	2-3 мес	6 мес	1 год
1.	Передний (лобный)				
2.	Задний (затылочный)				
3.	Клиновидный				
4.	Сосцевидный				

Учебное задание 7

ОСТЕОЛОГИЯ
Глазница



lat ←→ med



Стенки глазницы (схема)

Выделите цветом и назовите кости, образующие стенки глазницы:

Стенки глазницы	Цвет	Название костей
Верхняя	синий	
	желтый	
Нижняя	зеленый	
	оранжевый	
	розовый	
Латеральная	оранжевый	
	красный	
	синий	
Медиальная	коричневый	
	фиолетовый	
	белый	
	желтый	

Учебное задание 8

ОСТЕОЛОГИЯ
Глазница



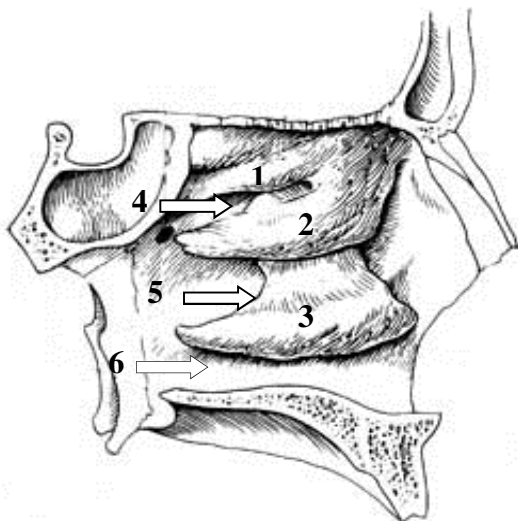
Назовите щели, отверстия и каналы, сообщающие глазницу с другими областями черепа:

№	Название	Область черепа
1.		
2.		
3.		
4.		
5.		
6.		
7.		
8.		

Учебное задание 10

ОСТЕОЛОГИЯ

Полость носа



Назовите носовые раковины и носовые ходы, обозначенные на рисунке:

1. _____
2. _____
3. _____
4. _____
5. _____
6. _____

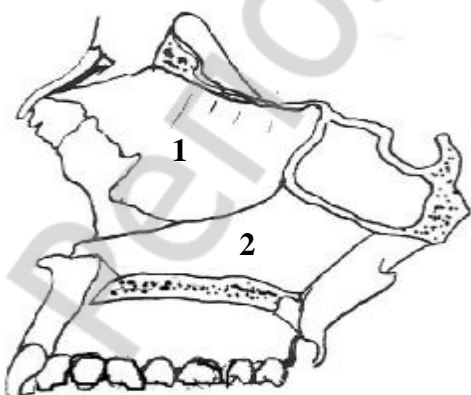
Латеральная стенка полости носа

С какими околоносовыми пазухами сообщаются носовые ходы?

1. Верхний:

2. Средний:

3. Нижний:



Выделите цветом и назовите кости, образующие перегородку носа:

1. _____
2. _____

Тема: ИТОГОВОЕ ЗАНЯТИЕ ПО ОСТЕОЛОГИИ, АРТРОСИНДЕСМОЛОГИИ.

Контрольные вопросы:

1. Классификация костей.
2. Строение шейных позвонков. Особенности строения атланта и осевого позвонков.
3. Строение грудных позвонков.
4. Позвоночный столб в целом. Врожденные аномалии развития.
5. Ребра и грудина: строение, классификация ребер. Грудная клетка в целом.
6. Скелет верхней конечности: отделы, взаиморасположение костей, общий план строения.
7. Скелет нижней конечности: отделы, взаиморасположение костей, общий план строения.
8. Классификация соединений костей.
9. Соединения позвоночного столба: связки, межпозвоночный симфиз, дугоотростчатые суставы.
10. Атлантозатылочный и атлантоосевые суставы: суставные поверхности, связки, движения.
11. Соединения грудной клетки.
12. Грудная клетка в целом.
13. Названия и общая морфофункциональная характеристика суставов верхней и нижней конечностей.
14. Череп: название костей, деление на мозговой и лицевой отделы.
15. Строение костей мозгового черепа: лобной, затылочной, теменной, клиновидной, решетчатой, височной.
16. Строение верхней челюсти.
17. Строение нижней челюсти.
18. Полость носа: костные стенки, носовые ходы и их сообщения с околоносовыми пазухами и глазницей.
19. Глазница: костные стенки, отверстия, щели и каналы глазницы.
20. Кости свода черепа; особенности строения и развития. Швы свода черепа.
21. Наружное и внутреннее основание черепа; рельеф поверхностей.
22. Строение костного неба.
23. Латеральная норма черепа: костные стенки височной и подвисочной ямок.
24. Костные стенки крыловидно-небной ямки. Сообщения с другими полостями черепа.
25. Краниометрия; основные краниометрические точки и размеры мозгового и лицевого черепа.
26. Особенности строения черепа новорожденного.
27. Височно-нижнечелюстной сустав: характеристика, строение, виды движений.

Тема: МЫШЦЫ: ОБЩАЯ МОРФОФУНКЦИОНАЛЬНАЯ ХАРАКТЕРИСТИКА. МЫШЦЫ ГОЛОВЫ И ШЕИ.

Контрольные вопросы:

1. Скелетные мышцы: классификация, функции.
2. Строение мышцы как органа. Величина и сила скелетных мышц: анатомический и физиологический поперечник мышцы. Виды работы скелетных мышц.
3. Вспомогательные аппараты мышц: фасции, синовиальные влагалища и сумки, костно-фиброзные каналы, сесамовидные кости.
4. Классификация мышц шеи.
5. Поверхностные мышцы шеи: точки их начала и прикрепления, функции.
6. Средние мышцы шеи: точки их начала и прикрепления, функции.
7. Глубокие мышцы шеи: точки их начала и прикрепления, функции.
8. Строение шейной фасции и топография ее пластинок.
9. Клетчаточные пространства шеи: замкнутые и незамкнутые.
10. Деление шеи на области. Передняя и латеральная области шеи: границы, треугольники.
11. Источники развития и общая характеристика жевательных мышц. Места начала и прикрепления, направление волокон, функции.
12. Источники развития и общая характеристика мимических мышц.
13. Места начала и прикрепления, ориентация волокон, функции мимических мышц.
14. Фасции головы: височная, жевательная, щечно-глоточная. Локализация крылонижнечелюстного шва.

Студент должен уметь находить на анатомических препаратах и наглядных пособиях перечисленные структуры и знать их латинское название:

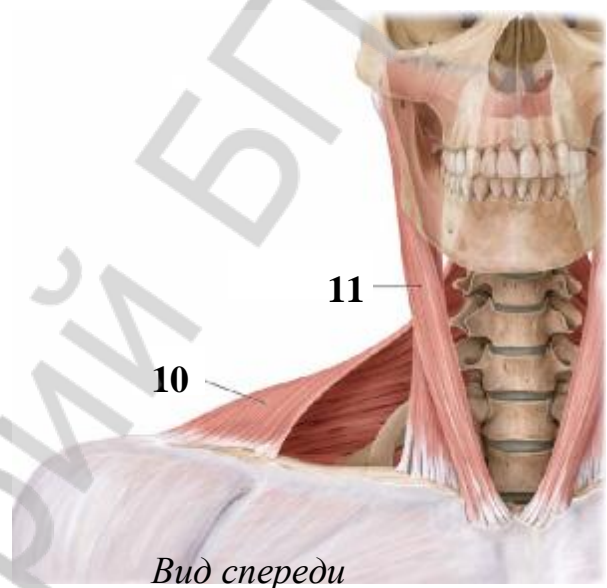
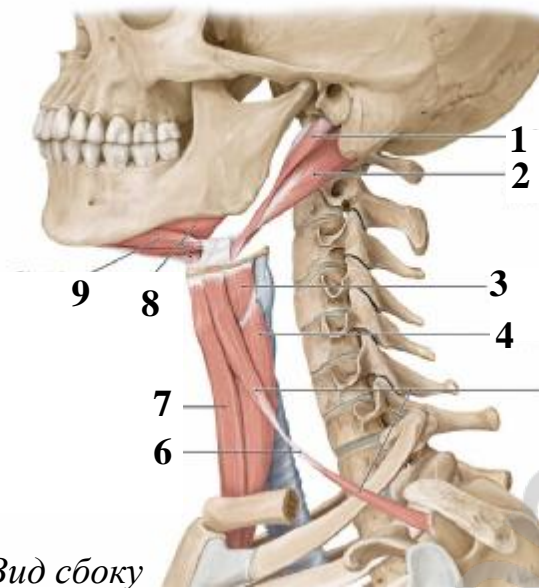
I. Мышцы шеи. 1. Подкожная мышца шеи. 2. Грудино-ключично-сосцевидная мышца. 3. Двубрюшная мышца. 4. Шилоподъязычная мышца. 5. Челюстно-подъязычная мышца. 6. Подбородочно-подъязычная мышца. 7. Грудино-подъязычная мышца. 8. Лопаточно-подъязычная мышца. 9. Грудино-щитовидная мышца. 10. Щитоподъязычная мышца. 11. Передняя, средняя, задняя лестничная мышца. 12. Длинная мышца шеи. 13. Длинная мышца шеи головы. 14. Надгрудинное пространство. 15. Предорганное пространство. 16. Позадиорганное пространство. 17. Межлестничный промежуток. 18. Предлестничный промежуток. 19. Передний треугольник шеи. 20. Латеральный треугольник шеи. 21. Лопаточно-трапециевидный треугольник. 22. Лопаточно-ключичный треугольник. 23. Сонный треугольник. 24. Лопаточно-трахеальный треугольник. 25. Поднижнечелюстной треугольник. 26. Подподбородочный треугольник.

II. Мышцы и фасции головы. 1. Жевательная мышца. 2. Височная мышца. 3. Латеральная крыловидная мышца. 4. Медиальная крыловидная мышца. 5. Затылочно-

лобная мышца. 6. Сухожильный шлем. 7. Носовая мышца. 8. Круговая мышца глаза. 9. Круговая мышца рта. 10. Мышца, опускающая угол рта. 11. Большая, малая скуловая мышца. 12. Мышца, поднимающая верхнюю губу. 13. Мышца, опускающая нижнюю губу. 14. Мышца, поднимающая угол рта. 15. Подбородочная мышца. 15. Щечная мышца. 16. Височная, жевательная, щечно-глоточная фасция. 17. Крылонижнечелюстной шов.

Учебное задание 1

МИОЛОГИЯ
Мышцы шеи



Вид сбоку

Вид спереди

Назовите по-русски и на латинском языке анатомические структуры, обозначенные на рисунках:

1. _____
2. _____
3. _____
4. _____
5. _____
6. _____
7. _____
8. _____
9. _____
10. _____
11. _____

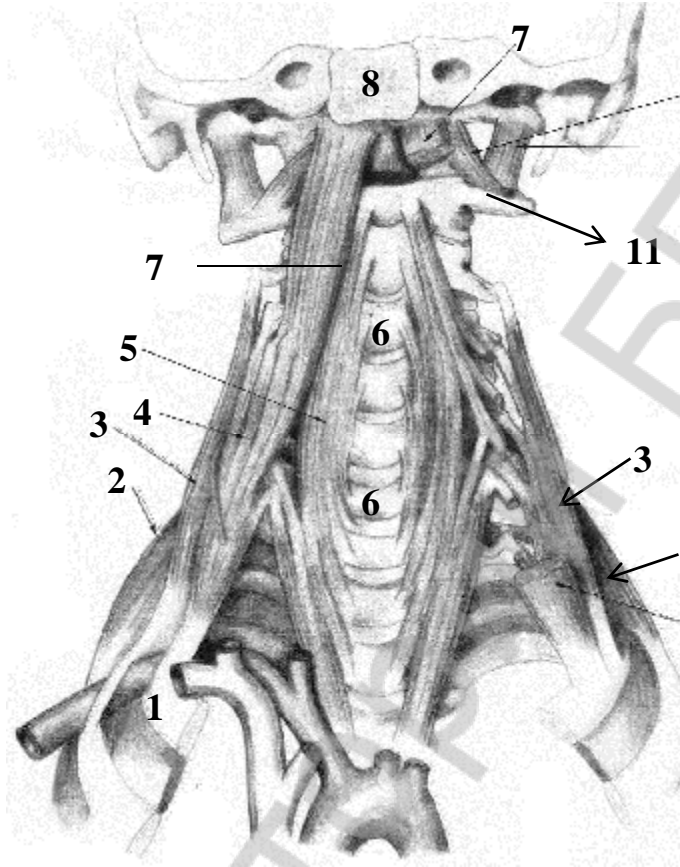
Укажите источники иннервации мышц шеи:

Мышцы	Нервы
Подкожная мышца шеи	
Грудино-ключично-сосцевидная мышца	
Челюстно-подъязычная мышца	
Переднее брюшко двубрюшной мышцы	
Заднее брюшко двубрюшной мышцы	
Шилоподъязычная мышца	
Подбородочно-подъязычная мышца	
Подподъязычные мышцы	

Учебное задание 2

МИОЛОГИЯ

Глубокие мышцы шеи



Назовите по-русски и на латинском языке анатомические структуры, обозначенные на рисунке:

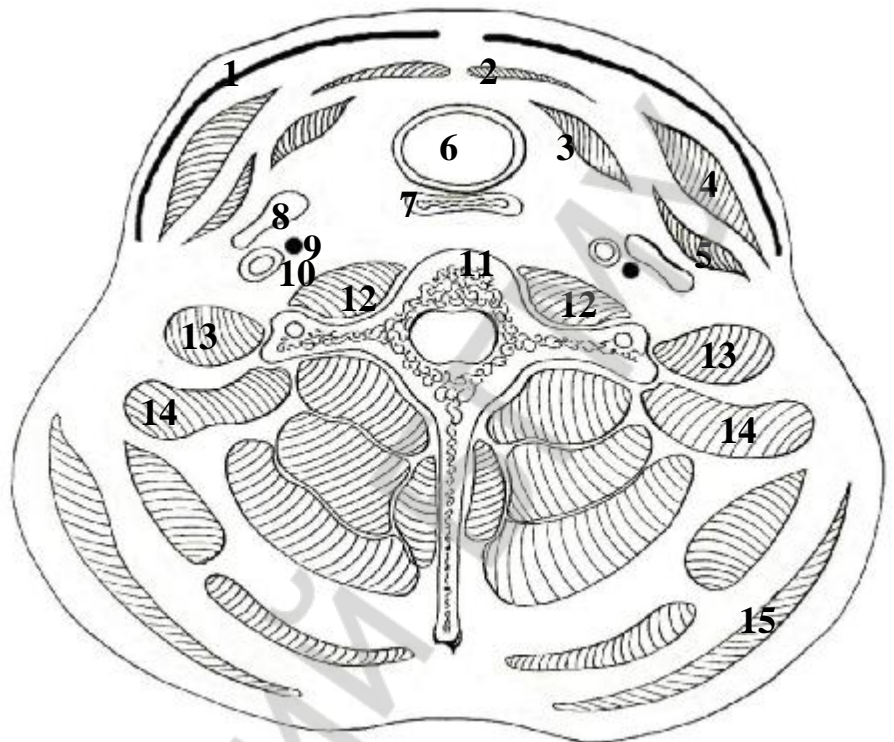
1. _____
2. _____
3. _____
4. _____
5. _____
6. _____
7. _____
8. _____
9. _____
10. _____
11. _____

Учебное задание 3

МИОЛОГИЯ

Фасции шеи

Ant
↑
↓
Post



Поперечный разрез шеи

Разными цветами нарисуйте:

- поверхностную (подкожную) фасцию шеи ;
- поверхностную пластинку шейной фасции ;
- предтрахеальную пластинку шейной фасции ;
- предпозвоночную пластинку шейной фасции ;
- сонное влагалище

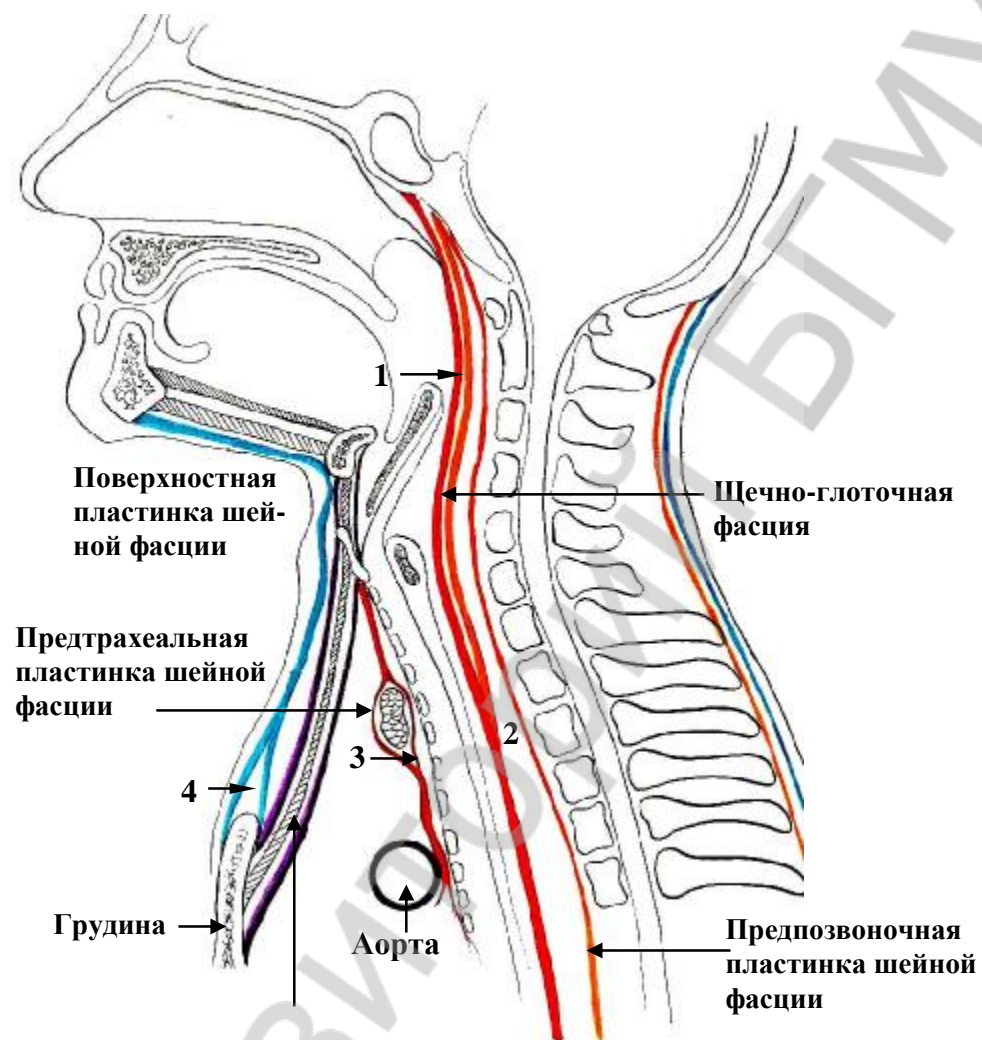
Назовите анатомические структуры, обозначенные на рисунке:

1. _____
2. _____
3. _____
4. _____
5. _____
6. _____
7. _____
8. _____
9. _____
10. _____
11. _____
12. _____
13. _____
14. _____
15. _____

Учебное задание 4

МИОЛОГИЯ

Клетчаточные пространства шеи



Подподъязычные мышцы и покрывающая их фасция

Сагиттальный разрез головы и шеи

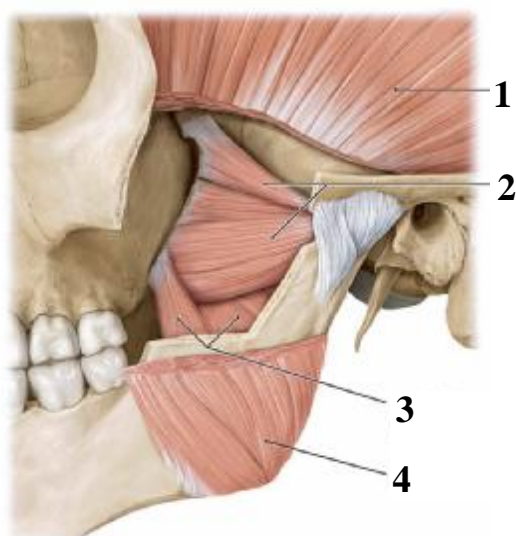
Назовите клетчаточные пространства шеи, обозначенные на рисунке:

1. _____
2. _____
3. _____
4. _____

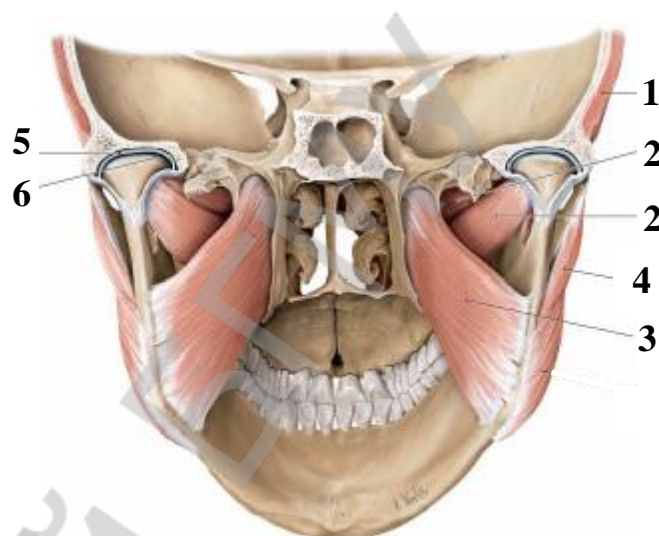
Учебное задание 5

МИОЛОГИЯ

Жевательные мышцы



Вид сбоку (удален фрагмент ветви нижней челюсти)



Вид сзади (фронтальный распил головы)

Назовите анатомические структуры, обозначенные на рисунках:

1. _____
2. _____
3. _____
4. _____
5. _____
6. _____

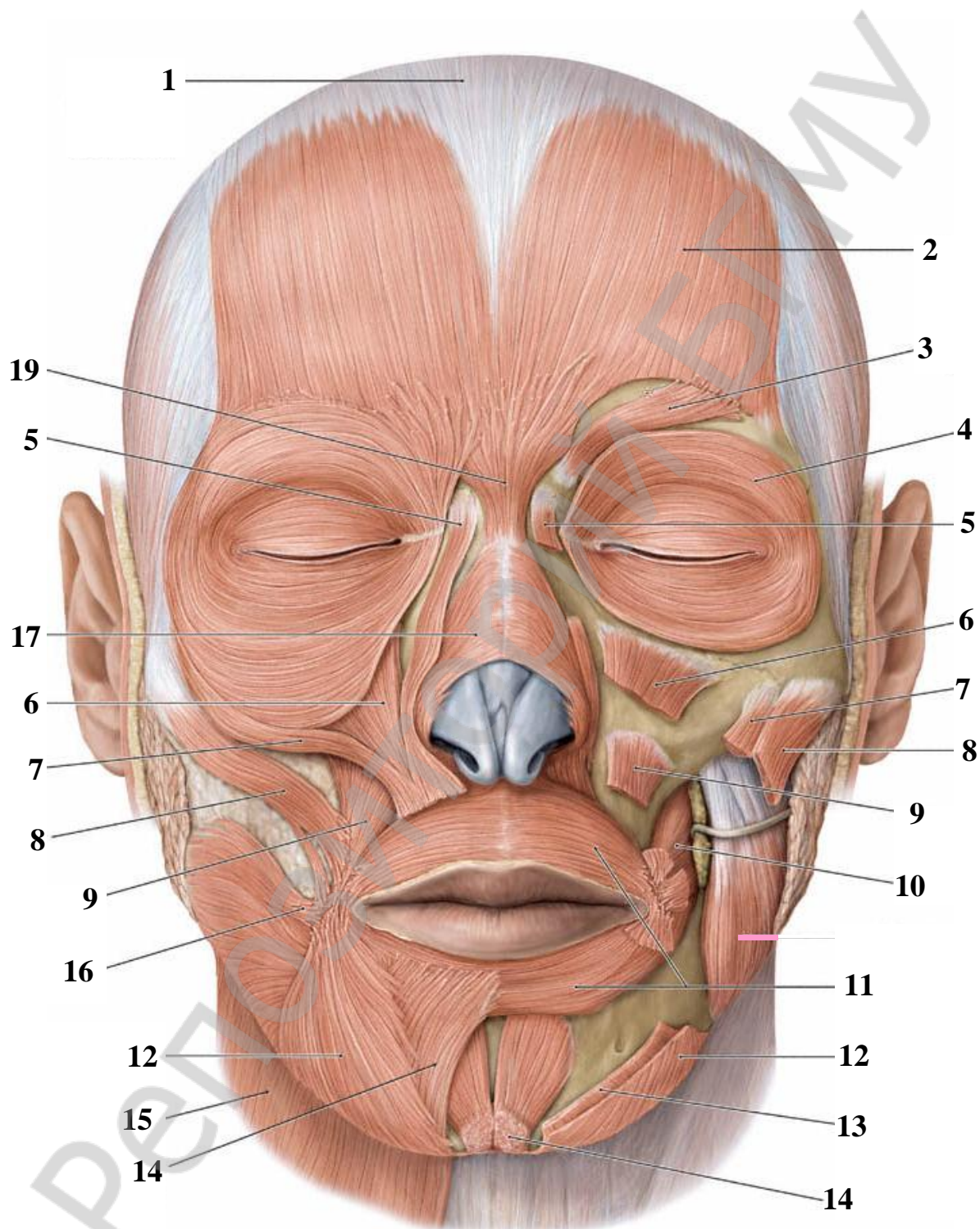
Назовите источник развития жевательных мышц: _____

Жевательные мышцы **иннервирует**: третья ветвь тройничного нерва

Жевательные мышцы **кровоснабжает**: _____

Учебное задание 6

МИОЛОГИЯ
Мимические мышцы



Назовите анатомические структуры, обозначенные на рисунке:

1. _____
2. _____
3. _____
4. _____
5. _____
6. _____
7. _____
8. _____
9. _____
10. _____
11. _____
12. _____
13. _____
14. _____
15. _____
16. _____
17. _____
18. _____
19. _____

Назовите источник развития (а); иннервации (б) и кровоснабжения (в) мимических мышц: _____ (а);

_____ (б) и _____ (в)



Лицо пациента с параличом лицевого нерва:

А – в состоянии покоя

Б – при попытке закрыть глаза верхнее веко на пораженной стороне опускается и одновременно с этим глазное яблоко поворачивается кверху и кнаружи

Перечислите симптомы поражения лицевого нерва, связанные с нарушением функции мимических мышц:

- _____
- _____
- _____
- _____

Тема: СТРОЕНИЕ И ФУНКЦИИ МЫШЦ ТУЛОВИЩА, ВЕРХНЕЙ И НИЖНЕЙ КОНЕЧНОСТЕЙ.

Контрольные вопросы:

1. Мышцы туловища. Мышцы спины: деление на поверхностные и глубокие, функции.
2. Мышцы груди, прикрепляющиеся к верхней конечности и собственные мышцы груди, общая характеристика.
3. Диафрагм: топография, строение, функции.
4. Мышцы живота: общая морфофункциональная характеристика. Топография передней брюшной стенки: белая линия живота, пупочное кольцо, паховый канал.
5. Мышцы пояса и свободной верхней конечности: общая морфофункциональная характеристика.
6. Мышцы пояса и свободной нижней конечности: общая морфофункциональная характеристика.

Студент должен уметь находить на анатомических препаратах и наглядных пособиях перечисленные структуры и знать их латинское название:

I. Мышцы спины. 1. Трапецевидная мышца. 2. Широчайшая мышца спины. 3. Ромбовидная мышца. 4. Задняя верхняя зубчатая мышца. 5. Задняя нижняя зубчатая мышца.

II. Мышцы груди. 1. Большая грудная мышца. 2. Малая грудная мышца. 3. Передняя зубчатая мышца. 4. Наружные межреберные мышцы. 5. Внутренние межреберные мышцы. 6. Диафрагма.

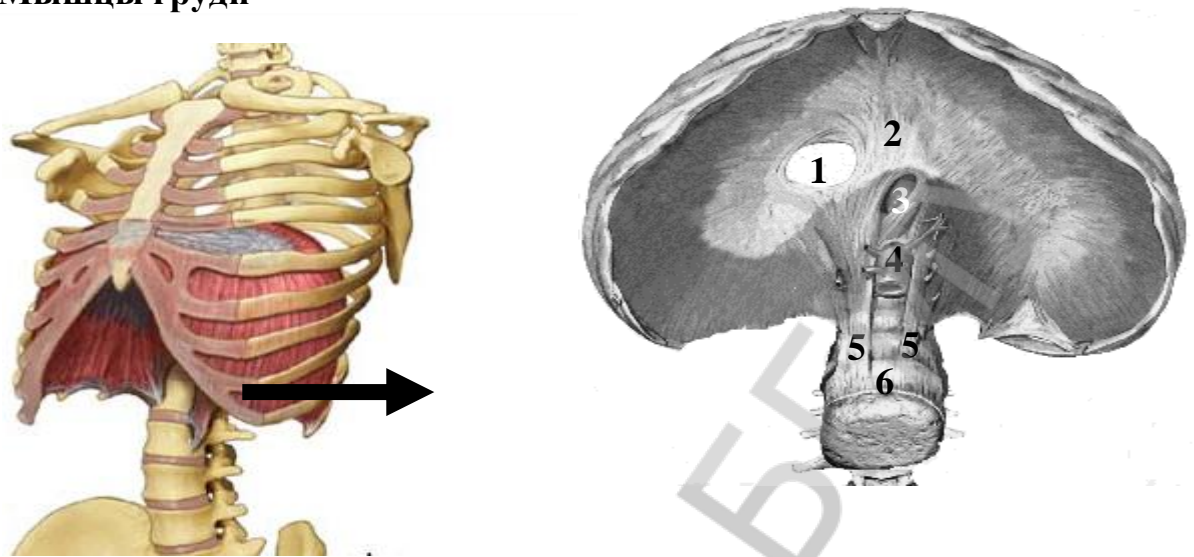
III. Мышцы живота. 1. Наружная косая мышца живота. 2. Внутренняя косая мышца живота. 3. Поперечная мышца живота. 4. Прямая мышца живота. 5. Белая линия живота. 6. Пупочное кольцо. 7. Паховый канал.

IV. Мышцы верхней конечности. 1. Мышцы пояса верхней конечности. 2. Мышцы плеча. 3. Мышцы предплечья. 4. Мышцы кисти.

V. Мышцы нижней конечности. 1. Мышцы пояса нижней конечности. 2. Мышцы бедра. 3. Мышцы голени. 4. Мышцы стопы.

Учебное задание 1

Мышцы груди



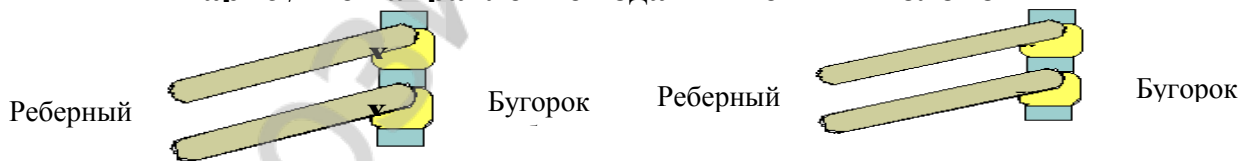
Вид со стороны брюшной полости

Назовите по-русски и по-латински мышцу, расположенную на границе грудной и брюшной полости: _____

и обозначенные на рисунке анатомические структуры:

1. _____
2. _____
3. _____
4. _____
5. _____
6. _____

Нарисуйте направление хода мышечных волокон



Наружной межреберной мышцы

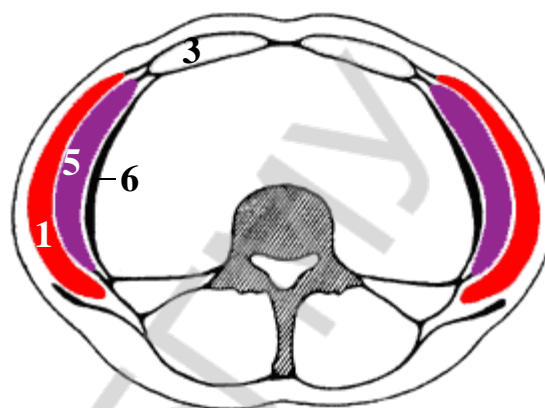
Внутренней межреберной мышцы

Отметьте знаком «+» в каких фазах дыхательного цикла участвуют перечисленные мышцы:

Название мышцы	Вдох	Выдох
Диафрагма		
Наружная межреберная мышца		
Внутренняя межреберная мышца		
Мышцы брюшного пресса		

Учебное задание 2

Мышцы живота



Поперечный разрез живота

Назовите мышцы, обозначенные на рисунке:

1. _____
2. _____
3. _____
4. _____
5. _____
6. _____

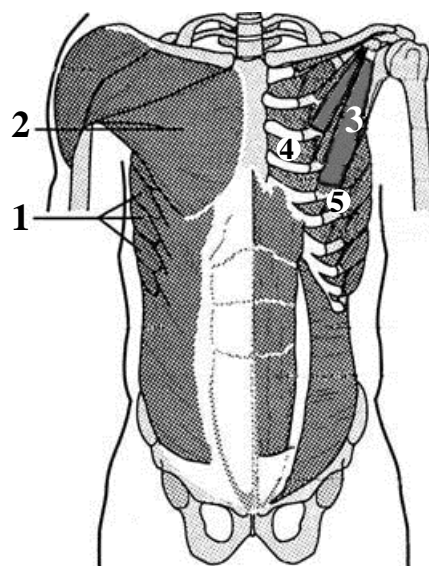
Перечислите «слабые» места передней стенки живота – места выхода грыжевого мешка:

1.	
2.	
3.	
4.	

Мышцы груди

Назовите мышцы, расположенные в области переднебоковой стенки грудной полости:

1. _____
2. _____
3. _____
4. _____
5. _____



Мышцы конечностей



Заполните таблицу:

№	Название группы мышц	Обеспечивают движения
1.	Мышцы пояса верхней конечности	
2.	Мышцы плеча передняя группа	
3.	Мышцы плеча задняя группа	
4.	Мышцы предплечья передняя группа	
5.	Мышцы предплечья задняя группа	
6.	Мышцы пояса нижней конечности	
7.	Мышцы бедра передняя группа	
8.	Мышцы бедра задняя группа	
9.	Мышцы голени передняя группа	
10.	Мышцы голени задняя группа	

Тема: ИТОГОВОЕ ЗАНЯТИЕ ПО МИОЛОГИИ.

Контрольные вопросы:

1. Общая миология: строение и классификация скелетных мышц. Вспомогательные аппараты мышц.
2. Классификация мышц шеи.
3. Поверхностные мышцы шеи: точки начала и прикрепления, функции.
4. Надподъязычные мышцы шеи: точки начала и прикрепления, функции.
5. Подподъязычные мышцы шеи: точки начала и прикрепления, функции.
6. Глубокие мышцы шеи: точки начала и прикрепления, функции.
7. Строение шейной фасции и топография ее пластинок.
8. Клетчаточные пространства шеи.
9. Передняя область шеи: границы, треугольники.
10. Латеральная область шеи: границы, треугольники.
11. Жевательные мышцы: источники развития, строение, функции.
12. Мимические мышцы: классификация, источники развития, строение, функции.
13. Мышцы туловища; классификация. Общая морфофункциональная характеристика мышц спины.
14. Мышцы груди: классификация, общая характеристика.
15. Строение диафрагмы.
16. Мышцы живота; общая характеристика.
17. Топография передней брюшной стенки: белая линия живота, пупочное кольцо, паховый канал.
18. Мышцы пояса и свободной верхней конечности: общая морфофункциональная характеристика.
19. Мышцы пояса и свободной нижней конечности: общая морфофункциональная характеристика.

ЛИТЕРАТУРА

Основная

1. Кабак, С.Л. Общая гистология. Анатомия опорно-двигательного аппарата: учеб. пособие / С.Л. Кабак, А.А. Артишевский. – 6-е изд. – Минск: БГМУ, 2007. – 144 с.
2. Колесников, Л.Л. Анатомия человека: учебник / Л.Л. Колесников, С.С. Михайлов. – 4-е изд., перераб. и доп. – М.: ГЭОТАР-МЕД, 2004. – 816 с.
3. Михайлов, С.С. Анатомия человека: учебник / С.С. Михайлов. – М. 1984. – 704 с.
4. Фениш, Х. Карманный атлас анатомии человека на основе Международной номенклатуры / Ханц Фениш; пер. с англ. С.Л. Кабак, В.В. Руденок; под ред. С.Д. Денисова. – Минск: Выш. шк., 1998. – 464 с.
5. Синельников, Р.Д., Атлас анатомии человека. / Р.Д. Синельников, Я.Р. Синельников – 2-е изд. стереотип. – В 4 т. - М.: Медицина, 1996. – Т.1. – 344 с.

Дополнительная

- Привес, М.Г. Анатомия человека: учебник / М.Г. Привес, Н.К. Лысенков, В.И. Бушкович. – СПб.: Издательский дом СПб МАПО, 2005. – 720 с.
- Сапин, М.Р. Анатомия человека: учебник / под ред. М.Р. Сапина. – В 2 т. – М.: Медицина, 1989. – Т.1 – 288 с.
- Неттер Ф., Атлас анатомии человека / под ред. Н.О. Бартоша, Л.Л. Колесникова, – Пер. с англ. А.П. Киясова. - М.: ГЭОТАР-Медиа, 2007. – 624 с.

ОГЛАВЛЕНИЕ

Лабораторное занятие № 1

Лабораторное занятие № 2

Лабораторное занятие № 3

Лабораторное занятие № 4

Лабораторное занятие № 5

Лабораторное занятие № 6

Лабораторное занятие № 7

Лабораторное занятие № 8

Лабораторное занятие № 9

Лабораторное занятие № 10

Литература

РЕПОЗИТОРИЙ БГМУ

Учебное издание

Кабак Сергей Львович
Манулик Владимир Александрович
Синельникова Наталья Владимировна и др.

ОПОРНО-ДВИГАТЕЛЬНЫЙ АППАРАТ

Практикум по анатомии человека

Ответственная за выпуск Н. В. Синельникова
В авторской редакции
Компьютерная верстка О. Н. Быховцевой

Подписано в печать. Формат 60×84/16. Бумага писчая «Снегурочка».
Печать офсетная. Гарнитура «Times».
Усл. печ. л. . Уч.-изд. л. . Тираж экз. Заказ .
Издатель и полиграфическое исполнение –
Белорусский государственный медицинский университет
ЛИ № 02330/0133420 от 14.10.2004; ЛП № 02330/0131503 от 27.08.2004.
220030, г. Минск, ул. Ленинградская, 6.

ПРАКТИКУМ ПО АНАТОМИИ ЧЕЛОВЕКА

Студента 1 курса _____ группы
стоматологического факультета
Белорусского государственного медицинского
университета

(ФИО)

Преподаватель:

(ФИО)

№	Выполнение	Оценка	Подпись преподавателя
1.	ЗАНЯТИЕ ОТРАБОТАНО		
2.	ЗАНЯТИЕ ОТРАБОТАНО		
3.	ЗАНЯТИЕ ОТРАБОТАНО		
4.	ЗАНЯТИЕ ОТРАБОТАНО		
5.	ЗАНЯТИЕ ОТРАБОТАНО		
6.	ЗАНЯТИЕ ОТРАБОТАНО		
7.	ЗАНЯТИЕ ОТРАБОТАНО		
8.	ЗАНЯТИЕ ОТРАБОТАНО		
9.	ЗАНЯТИЕ ОТРАБОТАНО		
10.	ЗАНЯТИЕ ОТРАБОТАНО		

2012–2013 уч. год