

ПРОГНОЗ РАЗВИТИЯ МОЛНИЕНОСНОЙ ФОРМЫ МЕНИНГОКОККОВОЙ ИНФЕКЦИИ У ДЕТЕЙ РАННЕГО ВОЗРАСТА

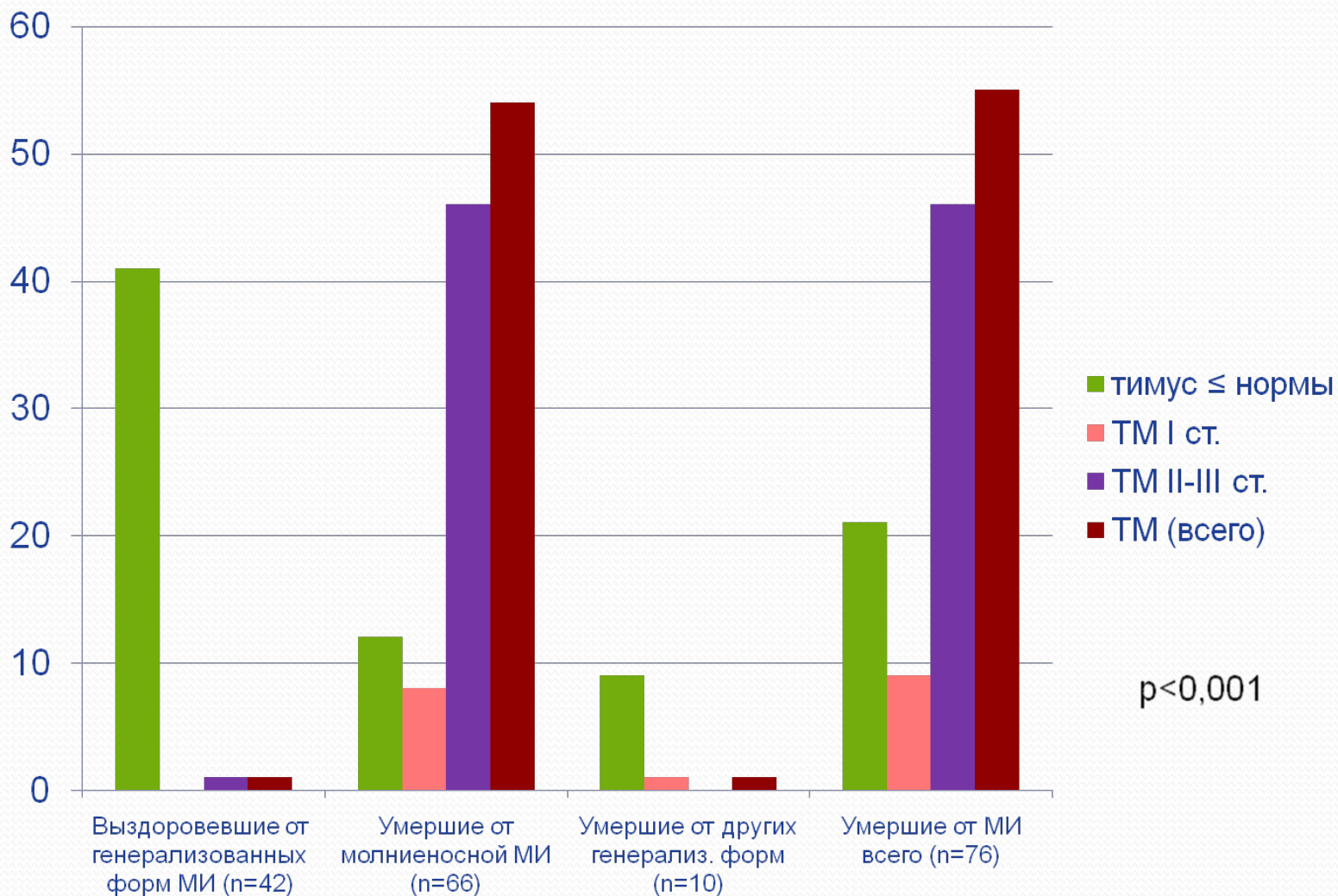
Актуальность

- ❖ В настоящее время серьезную проблему здравоохранения представляет менингококковая инфекция (МИ)
- ❖ Особенно тяжело протекает молниеносная форма МИ – болезнь с чрезвычайно быстрой прогрессией, чаще встречающаяся у детей первых двух лет жизни, всегда сопровождающаяся явлениями инфекционно-токсического шока и имеющая летальность до 80%-100%
- ❖ Раннее прогнозирование развития данной формы заболевания у детей раннего возраста чрезвычайно актуально

И.Н. Ластовка

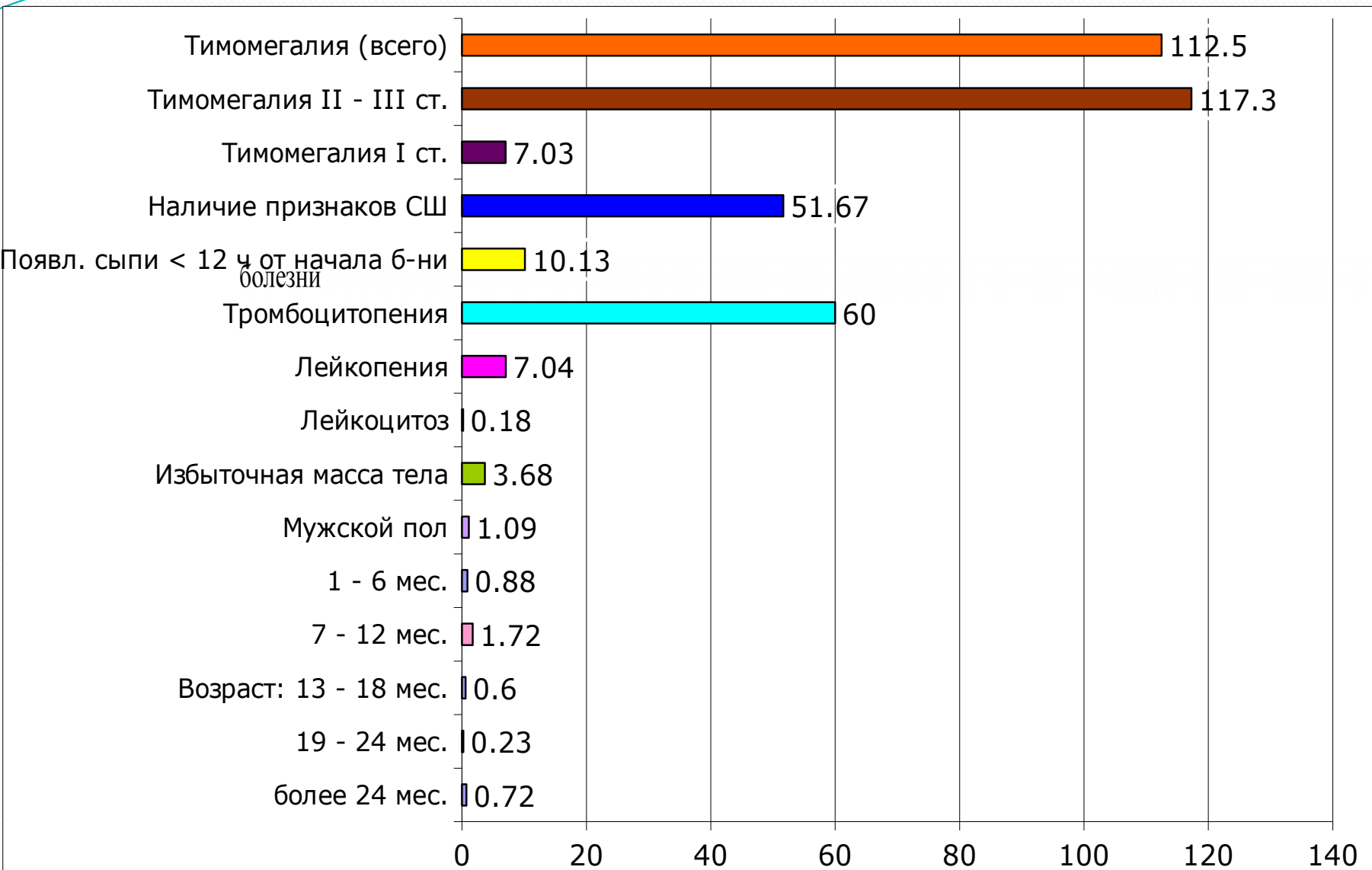
Ассистент кафедры
детских инфекционных болезней
УО «Белорусский государственный
медицинский университет», к.м.н.

Частота и выраженность синдрома тимомегалии (ТМ) у детей раннего возраста с различными исходами и формами МИ



- Учитывая выявленную связь между тимомегалией значительной степени выраженности и развитием молниеносной формы менингококковой инфекции, была изучена сравнительная ценность данного и других известных прогностических критериев развития указанного неблагоприятного варианта заболевания

Значения индексов риска различных прогностических параметров развития молниеносной менингококковой инфекции у детей раннего возраста



Сравнительная диагностическая ценность факторов риска развития молниеносной формы заболевания у детей раннего возраста с генерализованной менингококковой инфекцией

Факторы риска	Диагностический коэффициент
1. Тимомегалия II-III ст.	17
2. Избыточная масса тела	2
3. Возраст 7-12 мес.	1,5
4. Мужской пол	1
5. Появление сыпи ранее 12 часов после начала заболевания	6
6. Лейкопения	4
7. Лейкоцитоз	0,5
8. Тромбоцитопения	13
9. Наличие признаков ИТШ	10
Индекс принятия решения	27

$p < 0,05$

- Использование представленных диагностических коэффициентов позволяет оценить риск развития молниеносной формы заболевания у детей с генерализованной менингококковой инфекцией на основании легко определяемых параметров, важнейшим из которых является диагностика тимомегалии. Оценка последней проводится методом УЗИ

Выводы

- Особенностью течения менингококковой инфекции у детей раннего возраста с тимомегалией является большая частота летальных исходов, что обусловлено увеличением встречаемости в данной группе молниеносной формы заболевания
- Тимомегалия является наиболее значимым из всех известных прогностических факторов возникновения указанного варианта течения инфекции. Все выявленные особенности наиболее отчетливы в случае значительного (II–III ст.) увеличения вилочковой железы